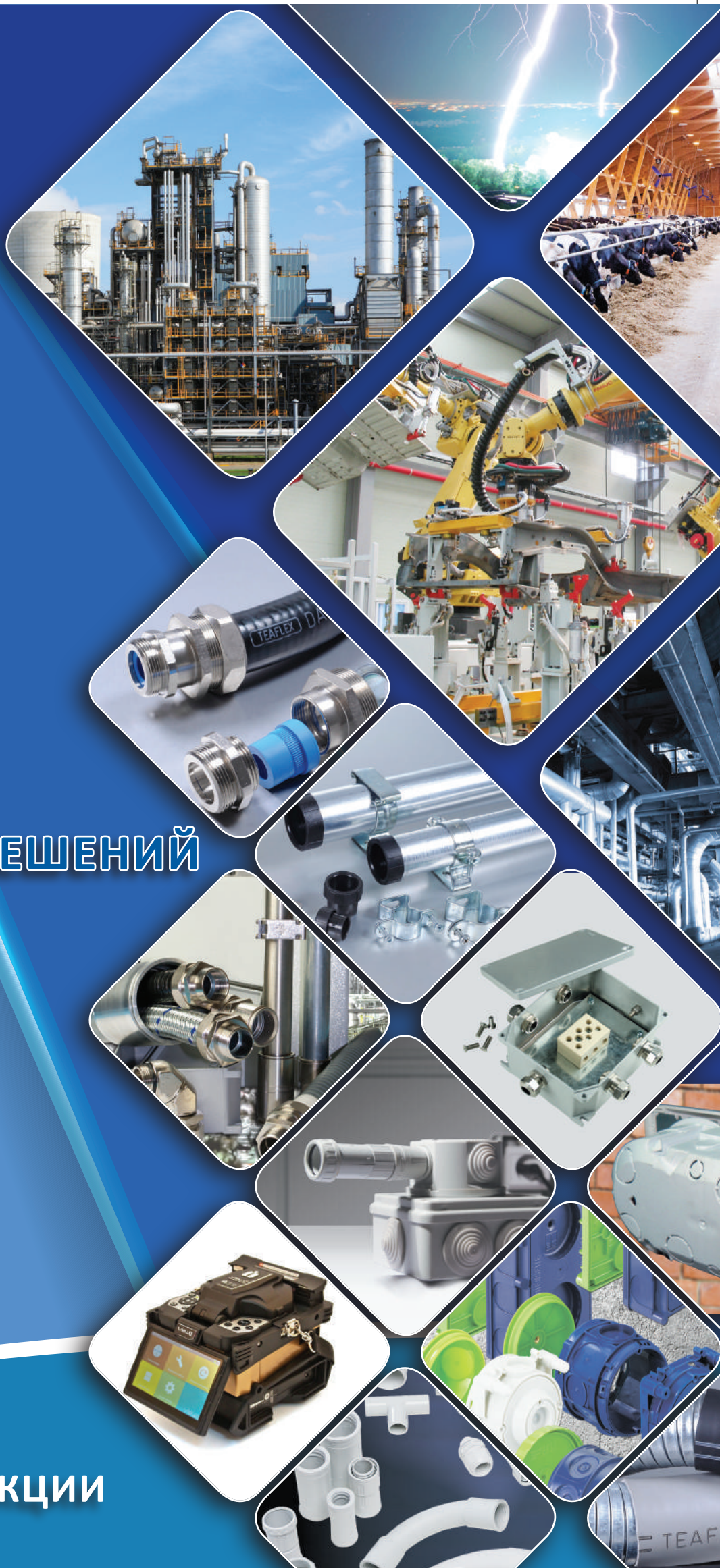




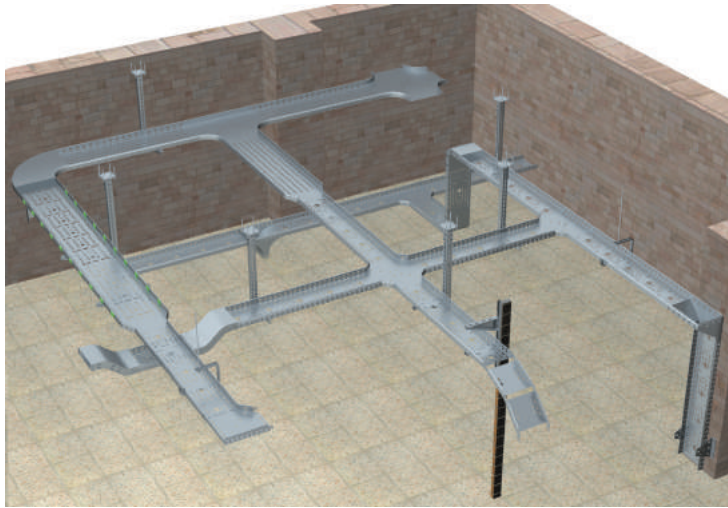
КАБЕЛЬ • ЛОТКИ • ТРУБЫ

# СИСТЕМЫ КАБЕЛЬНЫХ РЕШЕНИЙ

## ОБЗОРНЫЙ КАТАЛОГ ПРОДУКЦИИ



# Обзорный каталог продуктов

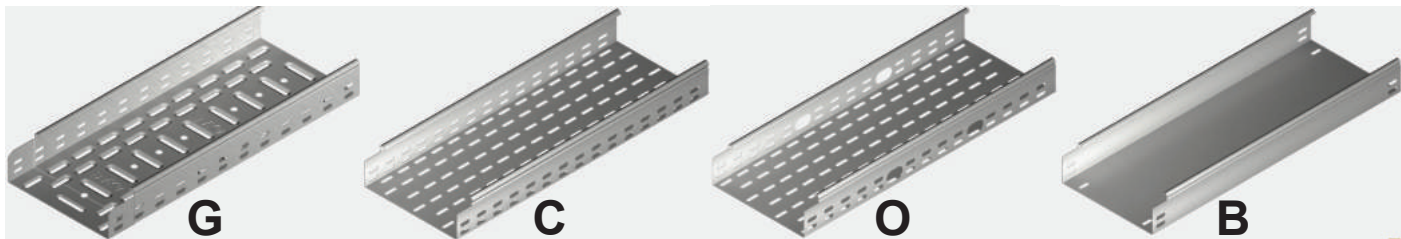


Компания **BAKS** (Польша) предлагает огромный выбор продукции для построения кабельных трасс. В ассортименте производителя представлены такие линейки как:

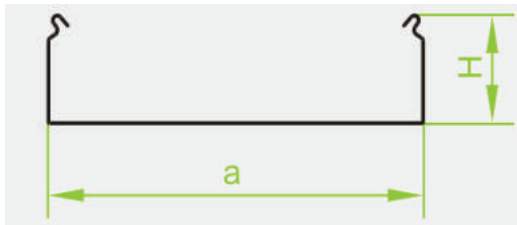
- перфорированные и цельные лотки;
- лестничные лотки (кабельросты);
- наружная и самонесущая система;
- лотки для заливки в пол;
- огнестойкая система E90;
- нержавеющая сталь



## Типы перфорации лотков



## Параметры для подбора лотков

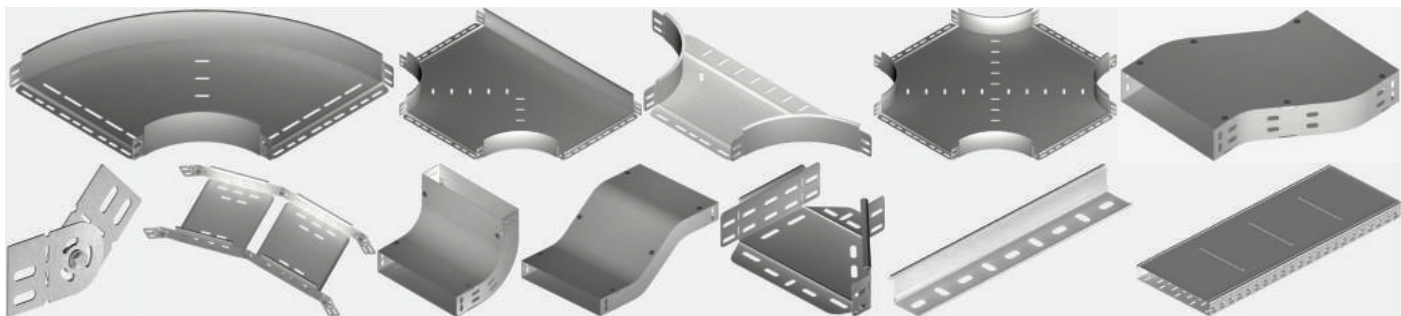


Длина секции лотка: 2m, 3m, 6m

высота лотка, H, мм	ширина лотка, а мм								
	35	50	100	150	200	300	400	500	600
30	x	x	x	x	x	x			
42		x	x	x	x	x	x	x	x
50		x	x	x	x	x	x	x	x
60			x	x	x	x	x	x	x
80			x	x	x	x	x	x	x
100			x	x	x	x	x	x	x
110			x	x	x	x	x	x	x

Толщина стали	код
0,5 мм	R
0,7 мм	L
1,0 мм	J
1,2 мм	D
1,5 мм	P

## Ассортимент аксессуаров для лотков



## Примеры кодировки продукции

### Лотки

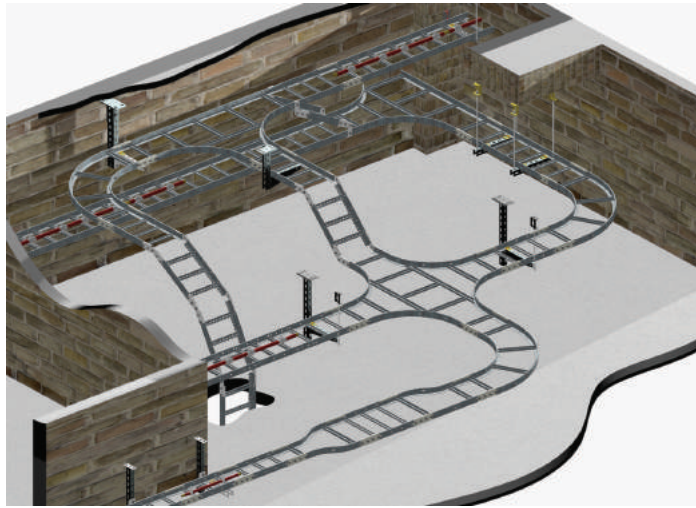
Код	Размеры лотка, мм			примерная нагрузка кг/м*
	а	Н	сталь	
KPR35H30/3	35	30	0,5	26
KGR100H42/3	100	42	0,5	26
KGR200H42/3	200	42	0,5	26
KCL200H42/3	200	42	0,7	35
KCL300H60/3	300	60	0,7	70
KCL400H60/3	400	60	0,7	70
KCJ400H60/3	400	60	1,0	125
KCD500H80/3	500	80	1,2	175
KCP500H80/3	500	80	1,5	250
KCP600H110/3	600	110	1,5	285

### Фасонные элементы

Код	Размеры, мм		Описание
	а	Н	
LPLH60		60	соединитель лотка
KKJ200H60	200	60	угол 90°
KKMJ100H50	100	50	угол 45°
TKJ300H42	300	42	тройник
TKDJ400H60	400	60	приставной тройник
CZKJ500H100	500	100	крестовина
LUJ600H80	600	80	арка 90°
KRPJ100H80	100	80	воронка с поворотом
PGR40/3		40	перегородка
PKL600/3	600		крышка

\* - рассчитано для расстояния между опорными точками - 1,5 м;

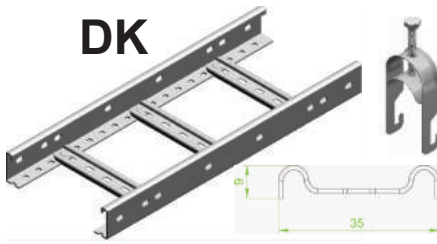
[www.nl.com.ua](http://www.nl.com.ua)



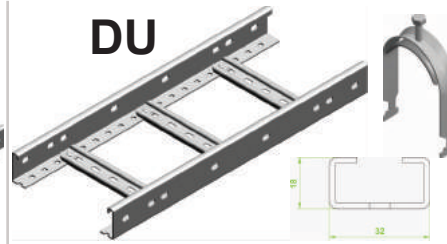
Система кабельростов **BAKS** (Польша) позволяет строить трассы с большими нагрузками для кабельных линий любой сложности и назначения. Лестничные лотки, собранные в трассы, не подвергаются накоплению конденсата, пыли и грязи. За счет открытой конструкции значительно упрощается эксплуатация кабельной трассы.



### Типы кабельростов

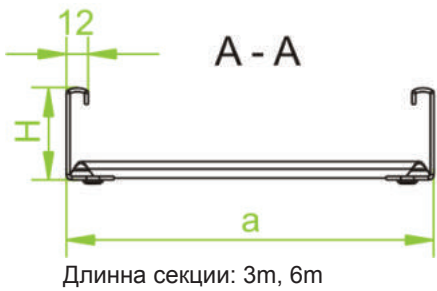


Кабельросты типа DK позволяет использовать для прижима кабеля зажимы типа UKZ.



Кабельросты типа DK позволяет использовать для прижима кабеля зажимы типа UK.

### Параметры для подбора кабельростов



высота кабельроста, H, мм	ширина кабельроста, а мм					
	100	200	300	400	500	600
45	x	x	x	x	x	x
50	x	x	x	x	x	x
60	x	x	x	x	x	x
80	x	x	x	x	x	x
100	x	x	x	x	x	x
120	x	x	x	x	x	x

Толщина стали	код
1,2 мм	D
1,5 мм	P
2,0 мм	C

### Ассортимент аксессуаров для кабельростов

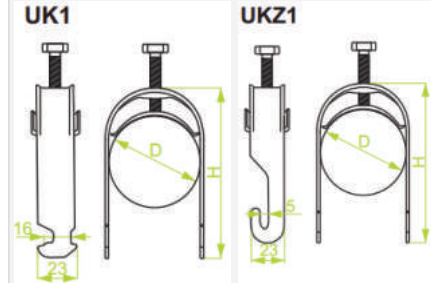


### Примеры кодировки продукции

Кабельросты					Фасонные элементы			
Код	Размеры лотка, мм			примерная нагрузка кг/м*	Код	Размеры, мм		Описание
	а	Н	сталь			а	Н	
DKD100H45/3	100	45	1,2	100	LDCH60	60		соединитель
DKD200H45/3	200	45	1,2	100	LDP100H50	100	50	дуга 90°
DKP300H45/3	300	45	1,5	125	TDC400H80	400	80	тройник
DUP300H50/3	300	50	1,5	175	CZDP600H100	600	100	крестовина
DKP400H80/3	400	80	1,5	300	PGDJ40/3		40	перегородка
DKC400H80/3	400	80	2,0	250**	PDDP300/3	300		крышка
DKP600H100/3	600	100	1,5	235**	SDP200	200		перекладина
DUC600H100/6	600	100	2,0	25***	ZDK500	500		отвод кабеля вниз
DUC600H120/6	600	100	2,0	35***	ZM			прижим к опоре

\* - рассчитано для расстояния между опорами - 1,5 м;  
 \*\* - рассчитано для расстояния между опорами - 2,0 м;  
 \*\*\* - рассчитано для расстояния между опорами - 6,0 м

### Держатели кабеля

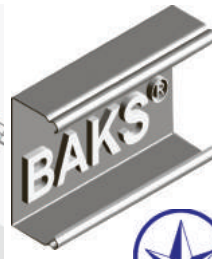
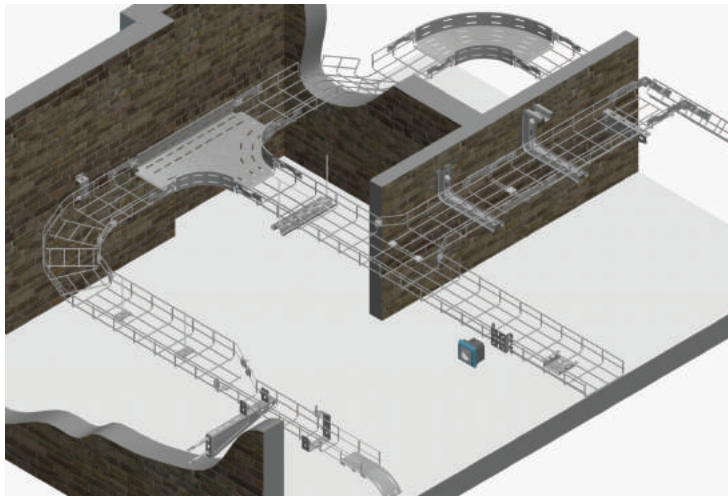


Код	D, mm	H, mm
UKZ1/16-22	16-22	62
UKZ1/22-28	22-28	68
UKZ1/28-34	28-34	76
UKZ1/34-40	34-40	85
UKZ1/40-46	40-46	92
UKZ1/46-52	46-52	102
UKZ1/52-58	52-58	107
UKZ1/58-64	58-64	111

Код	D, mm	H, mm
UK1/16-22	16-22	57
UK1/22-28	22-28	61
UK1/28-34	28-34	71
UK1/34-40	34-40	78
UK1/40-46	40-46	86
UK1/46-52	46-52	97
UK1/52-58	52-58	100
UK1/58-64	58-64	103
UK1/64-70	64-70	116

Зажимы UK могут использоваться в комплекте с перекладинами SDP

# Обзорный каталог продуктов

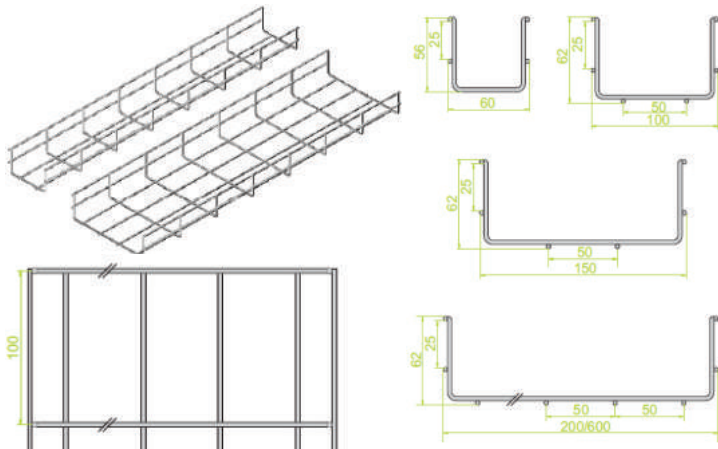


Система сетчатых лотков **BAKS** (Польша) - обеспечивает наиболее гибкий подход к формированию трассы при монтаже. Конструктив лотка позволяет формировать элементы любой сложности непосредственно на месте установки кабельной трассы. Все необходимые при монтаже элементы (углы, тройники, арки и т.д.) формируются непосредственно из строительных секций лотка.

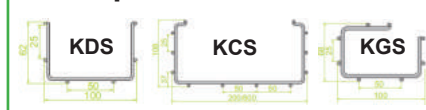


## Сетчатые лотки

H=35...110мм  
a=35...600мм  
L=3000мм



## Варианты сечений

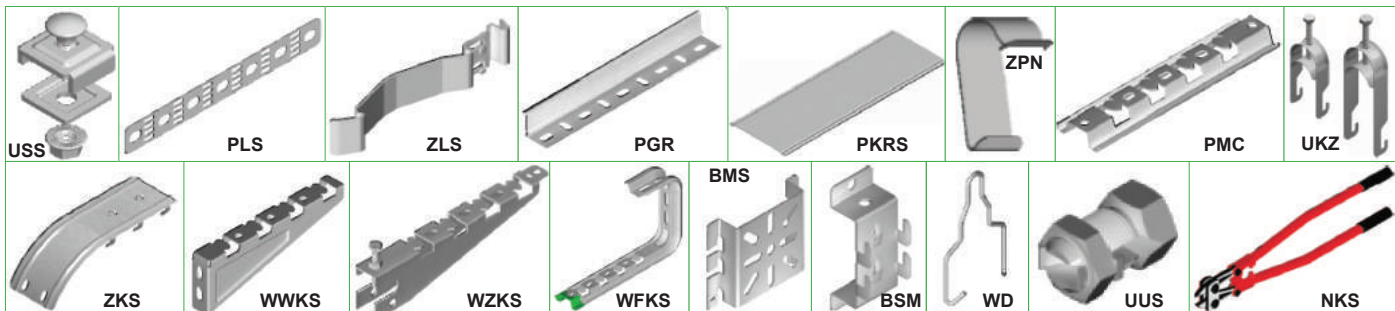


## Примеры кодировки сетчатых лотков

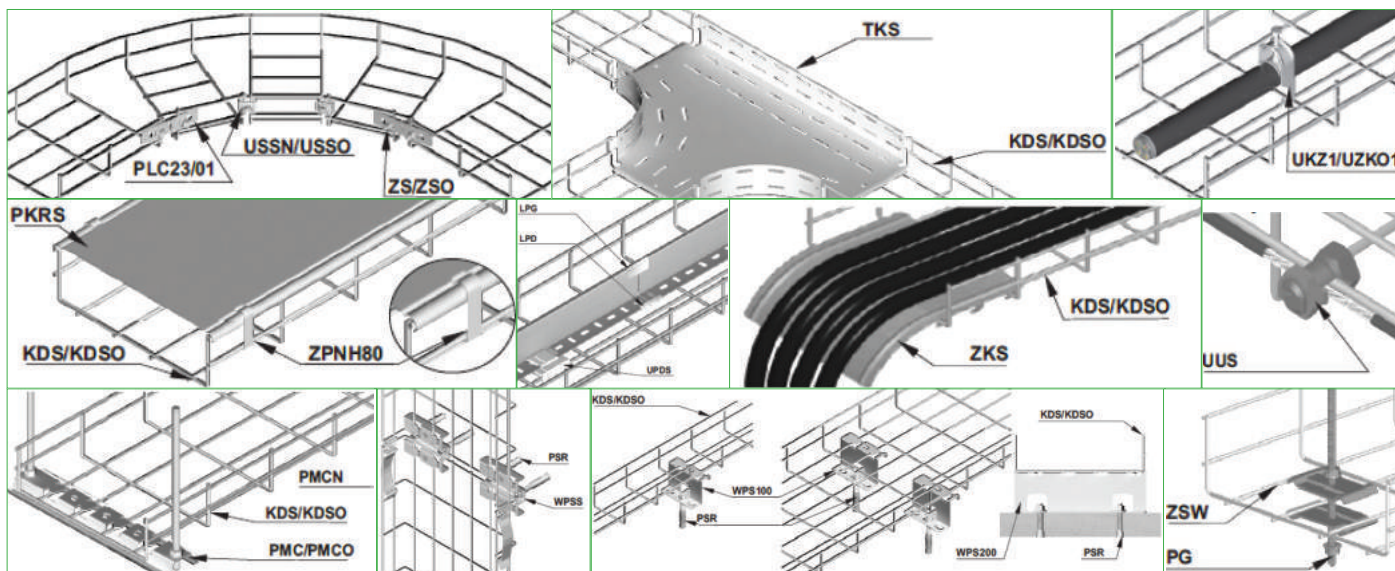
Код	Размеры лотка, мм		Примерная нагрузка кг/м*
	a	H	
KDS35H35/3	35	35	8
KDS100H60/3	100	60	35
KDS500H110/3	500	110	45
KWDS60H60/3	60	60	35
KGS100H60/3	100	60	35
KCS600H110/3	600	110	50

\* - рассчитано для расстояния между опорными точками - 1,5 м;

## Ассортимент аксессуаров для лотков



## Примеры использования элементов



[www.nl.com.ua](http://www.nl.com.ua)

## РЕШЕНИЯ ПО КРЕПЕЖУ КАБЕЛЬНЫХ ТРАСС

стена PSRM8x75 - 2шт. монтажные отверстия для крепления лотков и кабель-ростов WW50 WW600

стена PSRM8x75 - 2шт. монтажные отверстия для крепления лотков и кабель-ростов WWCN100 WWCN600

стена PSRM8x75 - 2шт. монтажные отверстия для крепления лотков и кабель-ростов WPT100 WPT1000

наклонная плоскость монтажные отверстия для крепления лотков и кабель-ростов WVU100 WVU600 PSRM8x75 - 2шт.

стена PSRM8x75 монтажные отверстия для крепления лотков и кабель-ростов WWS100 WWS600 PWS

стена PSRM10x120 (2 шт.) монтажные отверстия для крепления лотков и кабель-ростов WWS100 WWS600 CWP40H40

стена PSRM10x90 монтажные отверстия для крепления лотков и кабель-ростов WS50 WWS500 CWP40H22

потолок PSRM10x90 - 1шт. монтажные отверстия для крепления лотков и кабель-ростов WFC100 WFC1000 бетон TRSM8 или TRSM10 PGM8 или PGM10 монтажные отверстия для крепления лотков и кабель-ростов перфорация швеллера позволяет крепить лотки NSM8 (2шт.) + PW8 (2шт.) CWC40H40 - для лотков шире 300 мм

потолок PSRM8x75 - 4 шт. SGM8x14 - 2 шт. PS PSW монтажные отверстия для крепления лотков и кабель-ростов SNKM8x12 - 2 шт. монтаж на открытой части швеллера WS50 WS500 NOW32x18 WW50 WW600

PGM8 NSM8(2) + PP8(2) монтажные отверстия для крепления лотков и кабель-ростов WWS100 WWS400

потолок PSRM8x75 - 4 шт. SGM8x14 - 2 шт. PSN CWP40H40 монтажные отверстия для крепления лотков и кабель-ростов SMM10x20 - 4 шт. WWS100 WWS1000 NO40x40

потолок PSRM10x80 - 2шт. PST SMM10x60 - 2шт. BR40 CWP40H40 SMM10x60 монтажные отверстия для крепления лотков и кабель-ростов NOW40x40 NO40x40 WWT100 WWT1000

PSRM10x90 WPDH1000 DCC600H200 NO42x80 WWCN600 KSC600H100

PSRM10x90 WPDH1000 DCC600H200 NO42x80 NPH DPH600

жесть профильная PWT95 NSM8(2) + PP8(2) -WT120M11, NSM8(1) - WT120M8 PGM8 или PGM10 перфорация швеллера позволяет крепить лотки NSM8 (2шт.) + PW8 (2шт.) CWP40H40 - для лотков шире 300 мм

балка стальная ZK8 или ZK10 TRAPEZOWA NSM8(2) + PP8(2) PGM8 или PGM10 монтажные отверстия для крепления лотков и кабель-ростов перфорация швеллера позволяет крепить лотки NSM8(2) + PP8(2) CWP40H40 - для лотков шире 300 мм

PSRM12x110 - 4 шт. SGM8x14 - 2 шт. монтажные отверстия для крепления лотков и кабель-ростов WWS50 WWS1000 OD NKH - 2шт. NO42x80 NDH DPH

PSRM12x110 - 4 шт. SGM8x14 - 2 шт. монтажные отверстия для крепления лотков и кабель-ростов WWS50 WWS1000 NKH - 2шт. NO42x80 NDH DPH

### нагрузочные х-ки некоторых кронштейнов

L, мм	нагрузка в кг на кронштейн в центральной части									
	WFL	WS	WW	WWS	WZS	WPL	WPT	WMC	WWV	WTRE
100	140	60	90	120	130	190	300	380		
200	90	60	105	140	100	170	200	350	650	800
300	50	45	125	190	85	130	170	320	650	700
400	37	35	115	180	80	100	160	310	650	700
500	27	30	105	160	75	80	140	300	650	600
600	17		95	150	70		130	260	500	600

### таблица выбора швеллеров\*

Размер (ШxВ)	Толщина стали, мм						усиление профиля (W)
	1,0 (J)	1,2 (D)	1,5 (P)	2,0 (C)	3,0 (T)	4,0 (E)	
20H10	X	X					X
28H12		X	X	X			
30H30		X	X	X			X
40H20		X	X	X	X		
40H22		X	X	X	X		X
40H35		X	X	X			X
40H40		X	X	X	X		X
40H47		X	X	X			X
40H60					X		X
40H80					X		X
50H30				X	X		
55H50				X	X		
70H50					X	X	

\* - кодировка швеллера CWD40H47/05 говорит про то, что выбран усиленный швеллер (W), шириной 40мм, высотой 47мм, выполнен из стали 1,2мм (D). Цифра после дроби обозначает длину швеллера. Возможно изготовление и поставка швеллеров длиной от 0,2м до 6м.

**МЫ ПОМОЖЕМ СПРОЕКТИРОВАТЬ!!!**

[www.nl.com.ua](http://www.nl.com.ua)



## СИСТЕМА МЕТАЛЛИЧЕСКИХ ТРУБ



Система металлических труб включает в себя подсистемы оцинкованных, алюминиевых и нержавеющей труб, металло-рукав с ПВХ покрытием, металлические соединительные коробки, соединительные элементы быстрого соединения труб, элементы крепления. Применяя наши решения, вы сможете получить кабельную трассу со степенью защиты до IP67. Система металлических труб представляет собой уникальный комплекс решений и элементов для выполнения монтажа кабельной проводки в трубах в максимально сжатые сроки.



### Трубы оцинкованные



Код	Диаметр трубы ØD, мм	Длина трубы, м
STE-16L	16	3
STE-20L	20	3
STE-25L	25	3
STE-32L	32	3
STE-40L	40	3
STE-50L	50	3

### Угол 90°



Код	Диаметр трубы ØD, мм
STE-B90-16	16
STE-B90-20	20
STE-B90-25	25
STE-B90-32	32
STE-B90-40	40
STE-B90-50	50
STE-B90-63	63

### Соединитель «труба-труба» для быстрого монтажа, IP67



Код	Диаметр трубы, ØD, мм
STE-C16NT	16
STE-C20NT	20
STE-C25NT	25
STE-C32NT	32
STE-C40NT	40
STE-C50NT	50
STE-C63NT	63

### Скоба крепежная с винтовым зажимом



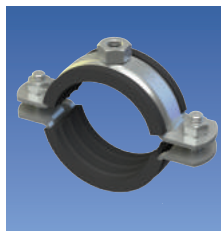
Код	Диаметр трубы Ø min. - Ø max. мм
STE-FE16	16 ÷ 19,5
STE-FE20	20 ÷ 23,5
STE-FE25	23,5 ÷ 26
STE-FE32	26,5 ÷ 33
STE-FE40	35 ÷ 40
STE-FE50	43 ÷ 50

### Соединитель «труба-труба» для быстрого монтажа, IP53



Код	Диаметр трубы ØD, мм
STE-CF16N	16
STE-CF20N	20
STE-CF25N	25
STE-CF32N	32
STE-CF40N	40
STE-CF50N	50
STE-CF63N	63

### Скоба для крепления трубы к шпильке



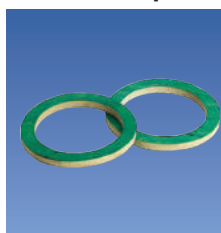
Код	Диаметр трубы, ØD, мм
STE-FEVS16B	16
STE-FEVS20B	20
STE-FEVS25B	25
STE-FEVS32B	32
STE-FEVS40B	40
STE-FEVS50B	50

### Соединитель «труба-коробка», IP67



Код	Диаметр трубы, ØD, мм	Гайка	Прокладка
STE-CTB16T	16	STE-GM16	STE-G16
STE-CTB20T	20	STE-GM20	STE-G20
STE-CTB25T	25	STE-GM25	STE-G25
STE-CTB32T	32	STE-GM32	STE-G32
STE-CTB40T	40	STE-GM40	STE-G40
STE-CTB50T	50	STE-GM50	STE-G50
STE-CTB63T	63	STE-GM63	STE-G60

### Прокладка



Код	Ø d, мм
STE-GBK16	16
STE-GBK20	20
STE-GBK25	25
STE-GBK32	32
STE-GBK40	40
STE-GBK50	50

### Соединитель «труба-коробка», IP53



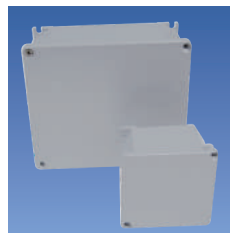
Код	Диаметр трубы, ØD, мм	Соответствует гайка
STE-CTBU16	16	STE-GM16
STE-CTBU20	20	STE-GM20
STE-CTBU25	25	STE-GM25
STE-CTBU32	32	STE-GM32
STE-CTBU40	40	STE-GM40
STE-CTBU50	50	STE-GM50

### Гайки крепежные



Код	Резьба, М, мм
STE-GM16	M16x1,5
STE-GM20	M20x1,5
STE-GM25	M25x1,5
STE-GM32	M32x1,5
STE-GM40	M40x1,5
STE-GM50	M50x1,5
STE-GM63	M63x1,5

### Коробки соединительные, IP67



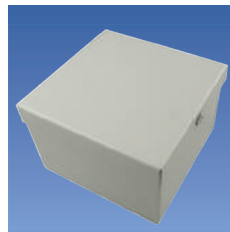
Код	Внешние размеры ДхШхГ, мм	Внутренние размеры ДхШхГ, мм
STE-B90x90	100x100x59	90x90x53
STE-B128x100	140x115x60	128x103x55
STE-B154x129	166x142x64	154x129x58
STE-B178x155	192x168x80	178x155x74
STE-B239x202	253x217x93	239x202x85

### Кабельный ввод металлический



Код	Д кабеля, мм <sup>2</sup>	Соответствующая гайка
STE-PG8-16	5-8	STE-GM16
STE-PG10-20	7-10,5	STE-GM20
STE-PG13-25	9-13	STE-GM25
STE-PG18-32	14-18	STE-GM32
STE-PG25-40	20-30	STE-GM40
STE-PG30-40	26-21	STE-GM40
STE-PG36-50	32-36	STE-GM50
STE-PG44-63	39-44	STE-GM63

### Коробки соединительные, IP53



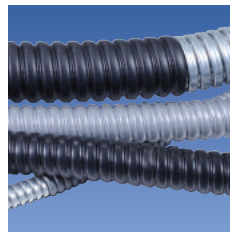
Код	Внешние размеры, мм
STE-BU80x80	80 80 55
STE-BU100x100	100 100 65
STE-BU200x200	200 200 90
STE-BU300x300	300 300 90

### Клеммник соединительный



Код	Сечение провода, мм <sup>2</sup>
STE-PL2,5	3x(2,5-4)
STE-PL4	3x(4 - 6)
STE-PL6	3x(6-10)

### Металлорукав с ПВХ покрытием, IP65



Код	Метров в бухте	d1, мм	d2, мм
STE-FC07P	50	7	10
STE-FC10P	50	10	13,5
STE-FC12P	50	12	15,5
STE-FC15P	50	15,5	19
STE-FC20P	50	20,5	25
STE-FC25P	50	25	30
STE-FC28P	25	28	32,5
STE-FC37P	25	37	42,5
STE-FC45P	25	45	51
STE-FC52P	25	52	58

### Металлорукав с ПВХ покрытием, IP67



Код	Метров в бухте	Внутренний Ø d, мм
STE-FC10P67	50	10
STE-FC12P67	50	12
STE-FC15P67	50	15,5
STE-FC20P67	50	20,5
STE-FC27P67	25	26,5
STE-FC35P67	25	35
STE-FC40P67	25	40

### Соединитель для металлорукава покрытого ПВХ, IP67



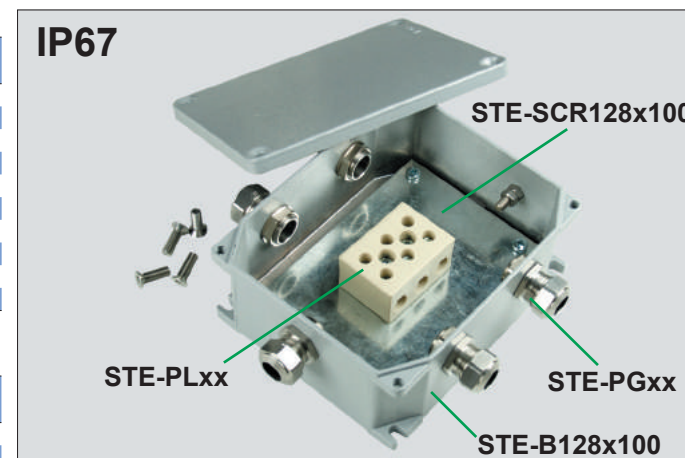
Код	Для металлорукава	Кол-во в упаковке
STE-FCB10	STE-FC10P, STE-FC10P67	1
STE-FCB12	STE-FC12P, STE-FC12P67	1
STE-FCB15	STE-FC15P, STE-FC15P67	1
STE-FCB20	STE-FC20P, STE-FC20P67	1
STE-FCB25	STE-FC25P, STE-FC25P67	1
STE-FCB27	STE-FC27P67	1
STE-FCB35	STE-FC35P67	1
STE-FCB40	STE-FC40P67	1
STE-FCB50	STE-FC50P67	1

### Соединитель металлорукава и трубы, IP67

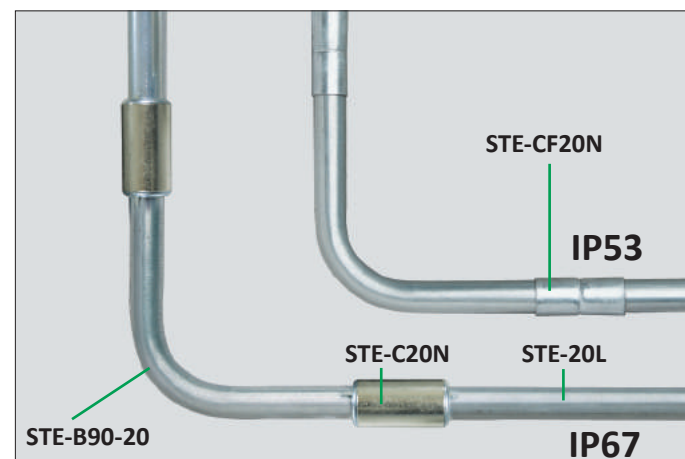
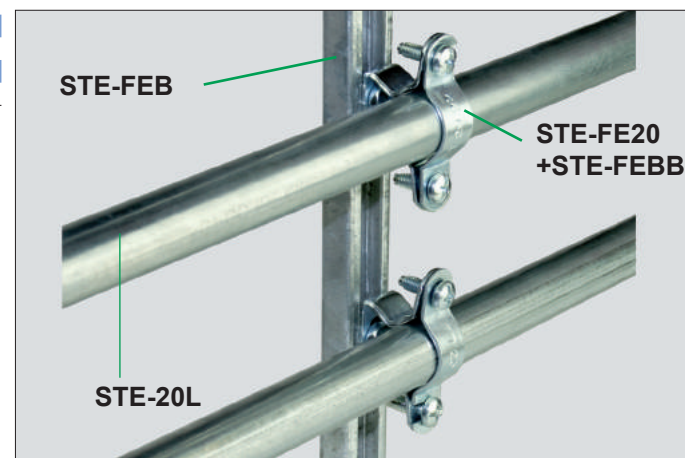


Код	Соответствует металлорукав	Гайка
STE-FCB10-16	STE-FC10P, P67	STE-GM16
STE-FCB12-16	STE-FC12P, P67	STE-GM16
STE-FCB15-20	STE-FC15P, P67	STE-GM20
STE-FCB20-25	STE-FC20P, P67	STE-GM25
STE-FCB25-32	STE-FC25P, P67	STE-GM32
STE-FCB27-32	STE-FC27P67	STE-GM32
STE-FCB35-40	STE-FC35P67	STE-GM40
STE-FCB40-50	STE-FC40P67	STE-GM50
STE-FCB50-50	STE-FC50P67	STE-GM50
STE-FCB50-63	STE-FC50P67	STE-GM63
STE-FCB65-2	STE-FC65P67	STE-GM2
STE-FCB75-3	STE-FC75P67	STE-GM3
STE-FCB100-4	STE-FC100P67	STE-GM4

### IP67



### STE-FEB



# Обзорный каталог продуктов



Marshall Tufflex (Англия) представляет различные решения по организации кабельных трасс, в основе которых находятся различные линейки ПВХ коробов. А именно: коробка стандартного профиля серий Maxi, Mini, R; сложного профиля Sterling и Odyssey, кабель-каналы специфической формы – Sovereign-Architrave (Плинтус-Наличник), Cornice (Карниз) и Angled (Угловой), система «последний метр», в которую входят колонны, люки.



## Короб серии MINI



Код	Описание
MMT00 (SF)	короб 10x8 мм, 2м
MMT0 (SF)	короб 16x10 мм, 2м
MMT1	короб 16x16 мм, 2м
MMT2	короб 25x16 мм, 2м
MMT3	короб 38x16 мм, 2м
MMT4	короб 38x25 мм, 2м
MMT5	короб 50x25 мм, 2м

'SF' - с самоклеющейся основой

## Подрозетник внешний, боковой



Код	Описание
MSSB100	глубина- 35 мм, для MMT2, MMT3

## Короб серии MINI с разделителем



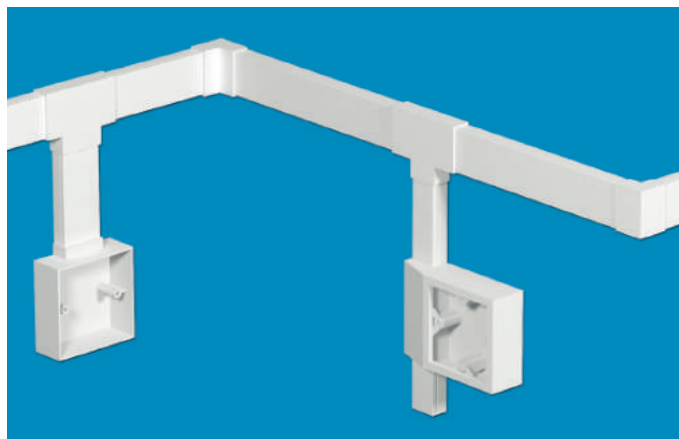
Код	Описание
MMT3C	короб 38x16 мм, 2м
MMT4C	короб 38x25 мм, 2м

## Подрозетник внешний



Код	Описание
MSSB116"	86x86мм, глубина- 32 мм
MSSB15"	86x86мм, глуб.- 32 мм, с бок. вводом
MSSB17	86x86мм, глубина- 44 мм

" - возможность ввода MMT3 (левый, правый, центральный);  
 "" - боковой ввод для MMT2;



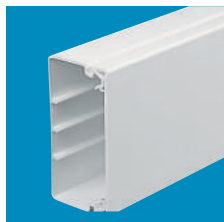
## ТАБЛИЦА ПОДБОРА АКСЕССУАРОВ ДЛЯ КОРОБОВ СЕРИИ MINI

	гол плоский	угол внутренний	угол внешний	тройник	тройник неравн.	заглушка	накладка на стык
MMT00 10x8 mm							
MMT0 16x10mm							
MMT1 16x16mm	TFB1	TIB1	TEB1	TT1-1		TEC1	TC1
MMT2 25x16mm	TFB2	TIB2	TEB2	TT2-2	TT2-1	TEC2	TC2
MMT3 38x16mm	TFB3	TIB3	TEB3	TT3-3	TT3-1 TT3-2	TEC3	TC3
MMT4 38x25mm	TFB4	TIB4	TEB4	TT4-4	TT4-1 TT4-2 TT4-3	TEC4	TC4
MMT5 50x25mm	TFB5	TIB5	TEB5	TT5-5		TEC5	TC5

[www.nl.com.ua](http://www.nl.com.ua)

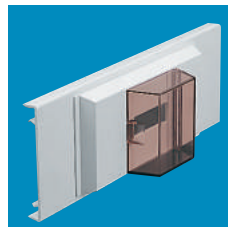


### Короб серии MAXI



Код	Описание
MTRS50	короб 50x50 мм, 2м
MTRS7550	короб 75x50 мм, 2м
MTRS10050	короб 100x50 мм, 2м
MTRS100	короб 100x100 мм, 2м

### Накладка для автоматов



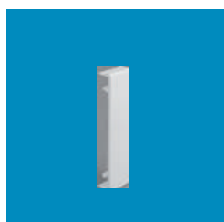
Код	Описание
MTRS100W25	для 3-х автоматов в короб шириной 100 мм

### Подрозетник внутренний

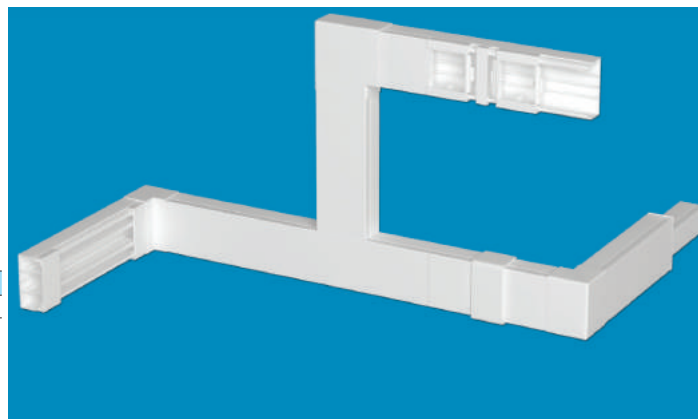


Код	Описание
MTSPS1	для короба шириной 100 мм

### Разделительная планка



Код	Описание
MTRS100W25	для короба шириной 100 мм



### ТАБЛИЦА ПОДБОРА АКСЕССУАРОВ ДЛЯ КОРОБОВ СЕРИИ MAXI

	гол плоский	угол внутренний	угол внешний	тройник	перегородка	заглушка	накладка на стык
MTRS50 50x50 mm	TFAS50	TIAS50	TOAS50	TFTS50	MDFS50	TECS50	TCCS50
MTRS7550 75x50mm	TFAS7550	TIAS7550	TOAS7550	TFTS7550	MDFS50	TECS7550	TCCS7550
MTRS10050 100x50mm	TFAS10050	TIAS10050	TOAS10050	TFTS10050	MDFS50	TECS10050	TCCS10050
MTRS100 100x100mm	TFAS100	TIAS100	TOAS100	TFTS100	MDFS100	TECS100	TCCS100

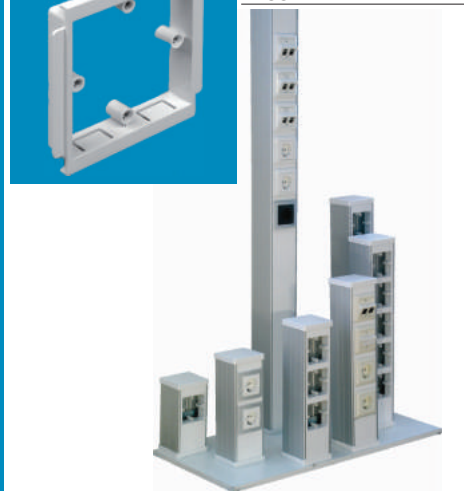
### Колонна алюминиевая, двухсторонняя



Код	Описание
PP210A	короб 10x8 мм, 2м
PP305A	короб 16x10 мм, 2м
PP36001A	короб 16x16 мм, 2м
PP400A	короб 25x16 мм, 2м
PP495A	короб 38x16 мм, 2м

### Подрозетник в колонну

Код
ESSP1



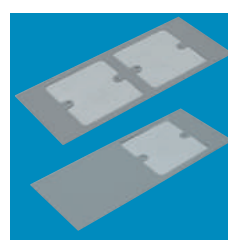
### Люк для установки в пол



Код	Описание
URF32A	3-х секционный на 6 розеток



### Пластины в люк



Код	Описание
UP321	Пластина-заглушка
UP331	Пластина на 1 розетку
UP333	Пластина на 2 розетки



## СИСТЕМА ПВХ ТРУБ



Системы ПВХ труб состоят из гладкостенных, гофрированных и армированных труб и аксессуаров, а так же широким перечнем аксессуаров к ним: соединители, вводы в коробку, распределительные коробки, подрозетники и элементы крепления для различных условий монтажа, которые удовлетворяют все потребности в материалах при монтаже электропроводки и соответствуют строительным и пожарным требованиям и нормам Украины.

### Гладкостенная труба и соединители

#### Труба ПВХ, легкая, 350Н.



Код	Диаметр Внешний, мм	Длина, м
RGD-PP16L	16	3
RGD-PP20L	20	3
RGD-PP25L	25	3
RGD-PP32L	32	3
RGD-PP40L	40	3
RGD-PP50L	50	3

#### Соединитель «труба-труба»



Код	Диаметр трубы, мм	Степень защиты
RGD-MAM16/RGD-MST016	16	IP53/IP65
RGD-MAM20/RGD-MST020	20	IP53/IP65
RGD-MAM25/RGD-MST025	25	IP53/IP65
RGD-MAM32/RGD-MST032	32	IP53/IP65
RGD-MAM40	40	IP53
RGD-MAM50	50	IP53

#### Соединитель «труба-коробка»



Код	Диаметр трубы, мм	Степень за- щиты
RGD-RST016	16	IP65
RGD-RST020	20	IP65
RGD-RST025	25	IP65
RGD-RST032	32	IP65

#### Поворот разъемный 90°



Код	Диаметр трубы, мм	Степень за- щиты
RGD-GIT16	16	IP53
RGD-GIT20	20	IP53
RGD-GIT25	25	IP53
RGD-GIT32	32	IP53

#### Поворот для труб 90°



Код	Диаметр трубы, мм	Степень защиты
RGD-CRS16/RGD-CST016	16	IP53/IP65
RGD-CRS20/RGD-CST020	20	IP53/IP65
RGD-CRS25/RGD-CST025	25	IP53/IP65
RGD-CRS32/RGD-CST032	32	IP53/IP65
RGD-CRS40	40	IP53
RGD-CRS50	50	IP53

### Тройник разъемный для труб, 90°, IP40



Код	Диаметр трубы, мм	Степень защиты
RGD-CIR16	16	IP53
RGD-CIR20	20	IP53
RGD-CIR25	25	IP53
RGD-CIR32	32	IP53

### Аксессуары

#### Держатель трубы, наборной



Код	Диаметр трубы, мм
RGD-CL-16	16
RGD-CL-20	20
RGD-CL-25	25
RGD-CL-32	32
RGD-CL-40	40
RGD-CL-50	50

#### Кабельный ввод в коробку



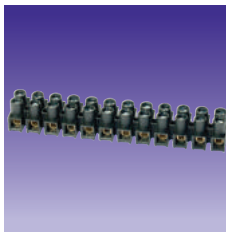
Код	Диаметр кабеля, мм	Диаметр резьбовой части ввода, мм
PG-07	2-6	11
PG-11	4-8	16
PG-13,5	5-11	17
PG-16	9-12	19
PG-21	9-13	22
PG-29	9-15	26
PG-36	9-17	34

#### Зонд для протяжки кабеля



Код	Диаметр про- тяжки, мм	Длина, м
SP-10-NL	3	10
SP-15-NL	3	15
SP-25-NL	4	25

#### Клеммник соединительный



Код	Сечение прово- да, мм²	Количество полусов
RGD-PL2.5	2,5	12
RGD-PL4	4	12
RGD-PL6	6	12
RGD-PL10	10	12
RGD-PL16	16	12
RGD-PG-29	9-15	26
RGD-PG-36	9-17	34

## Коробки соединительные

### Коробка с вводами, IP55



Код	Размер, мм	Кол-во вводов
RGD-JBSN80*	80 x 80 x 40	6xPG13,5
RGD-JBS105	100 x 100 x 50	6xPG21
RGD-JBS120	120 x 80 x 50	6xPG21
RGD-JBS150	150 x 110 x 70	10xPG21
RGD-JBS190	190 x 140 x 70	10xPG29
RGD-JBS240	240 x 190 x 90	12xPG29
RGD-JBS300	300x220x120	12xPG29

\* -данная коробка имеет степень защиты IP44

### Коробка без вводов, IP56



Код	Размер, мм
RGD-SBOX116	100 x 100 x 50
RGD-SBOX216	120 x 80 x 50
RGD-SBOX316	150 x 110 x 70
RGD-SBOX416	190 x 140 x 70
RGD-SBOX516	240 x 190 x 90
RGD-SBOX616	300 x 220 x 120

## Труба гофрированная и подрозетники

### Труба легкая, 350Н, ПВХ



Код с зондом	Ø D, мм	Упаковка, м
FLE-CP16LZ	16	100
FLE-CP20LZ	20	100
FLE-CP25LZ	25	50
FLE-CP32LZ	32	50
FLE-CP40LZ	40	25
FLE-CP50LZ	50	15

### Подрозетник одинарный



Код	D	H	Стена
FLE-A0001A	63	41	кирп./бет.
FLE-A0002 (с винт.)	63	41	кирп./бет.
FLE-A0046 (с винт.)	68	47	г/к

## Армированная труба и соединители

### Труба ПВХ, гибкая, армированная.



Код	Диаметр трубы, мм	
	Внешний	Внутренний
RGD-FP12/16	16	12
RGD-FP16/20	20	16
RGD-FP20/25	25	20
RGD-FP25/32	32	25
RGD-FP32/40	40	32
RGD-FP40/50	50	40

### Подрозетник одинарный, глубокий



Код	D	H	Стена
FLE-A0001B	63	62	кирп./бет.
FLE-A0001D (с винт.)	63	62	кирп./бет.
FLE-A0040 (с винт.)	68	60	г/к

### Соединитель «Арм. труба-труба», IP65



Код	Код армированной трубы	Код трубы
RGD-GS16	RGD-FP12/16	RGD-PP16L
RGD-GS20	RGD-FP16/20	RGD-PP20L
RGD-GS25	RGD-FP20/25	RGD-PP25L
RGD-GS32	RGD-FP25/32	RGD-PP32L
RGD-GS40	RGD-FP32/40	RGD-PP40L
RGD-GS50	RGD-FP40/50	RGD-PP50L

### Подрозетник блочный



Код	D	H	Стена
FLE-A0005B	63	62	кирп./бет.
FLE-A0005 (с винт.)	63	62	кирп./бет.
FLE-A0040 (с винт.)	67	60	г/к

\* - для соединения подрозетников FLE-A0040 необходимо использовать соединительный элемент FLE-A0050

### Соединитель «Арм. труба - коробка», IP65



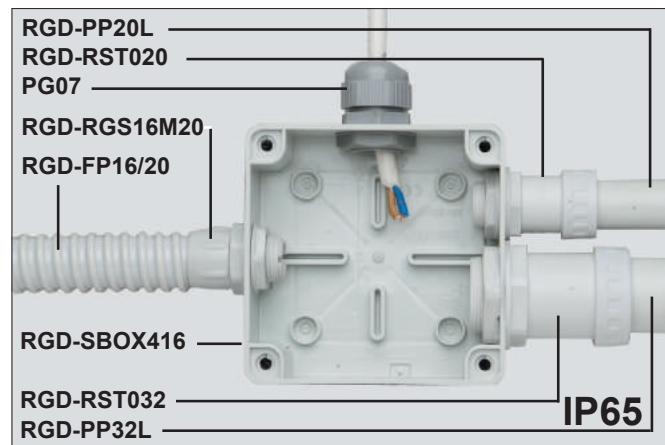
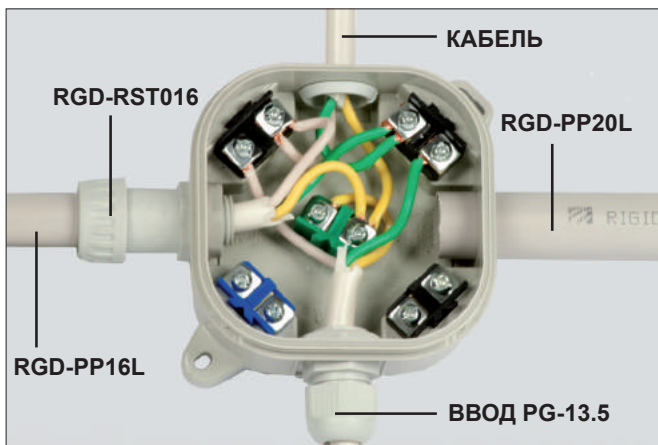
Код	Код армированной трубы	Диаметр резьбы, мм
RGD-RGS12M16	RGD-FP12/16	16
RGD-RGS16M20	RGD-FP16/20	20
RGD-RGS20M25	RGD-FP20/25	25
RGD-RGS25M32	RGD-FP25/32	32
RGD-RGS32M40	RGD-FP32/40	40
RGD-RGS40M50	RGD-FP40/50	50

### Подрозетник многоместный



Код	D	H	Стена
FLE-A0042W(с винт.)	2x68	47	кирп./бет.
FLE-A0043W (с винт.)	3x68	47	кирп./бет.
FLE-A0010 (с винт.)	2x68	47	г/к
FLE-A0041 (с винт.)	3x68	47	г/к
FLE-A0047 (с винт.)	4x68	47	г/к

## Коробка RGD-JBC090



## СИСТЕМА ГОФРИРОВАННЫХ ТРУБ ИЗ ПОЛИАМИДА



Полиамид – новый класс термостойких полимеров. Устойчив в маслах, бензине, разбавленных и концентрированных растворах щелочей, разбавленных кислотах. Полиамиды характеризуются высокой износостойкостью и низким коэффициентом трения, хорошим электроизоляционными и прочностными свойствами. Полиамид является самозатухающим материалом (горит не более 10 сек.).

Система труб из полиамида, идеально подходит для защиты изоляции проводов и кабелей силовых и слаботочных сетей в промышленном оборудовании, системах автоматизации и производственных линиях.

Основные характеристики системы труб:

- устойчивость к циклическим процессам деформации (более 100 000 изгибов);
- устойчивость к сжатию и ударным нагрузкам (6Дж при +23°C);
- широкий температурный диапазон (-50°C ... +120°C);
- высокая степень защиты от пыли и влаги от IP66 до IP68;
- высокой устойчивостью к большинству химических веществ, таких как, масла, бензин, кислоты и растворители;
- устойчивость к ультрафиолетовому излучению;
- длительный срок эксплуатации;
- малый вес в сравнении с металлорукавом и стальной трубой.



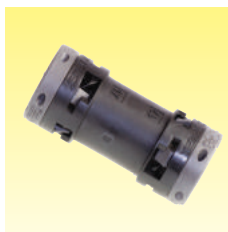
### Трубы полиамидные

Код	Диаметр трубы, мм		Бухта, м	R изгиба, мм
	Внеш.	Внутр.		
FIN-P6F10	10	6,2	50	15
FIN-P6F13	13	9,6	50	20
FIN-P6F16	15,8	12	50	30
FIN-P6F21	21,2	16,2	50	40
FIN-P6F29	28,5	22,6	50	45
FIN-P6F35	34,5	29	50	55
FIN-P6F43	42,5	36,5	30	50
FIN-P6F55	54,5	48,5	30	70



### Гайка

Код	Резьба, мм
FIN-P6NT16	16
FIN-P6NT20	20
FIN-P6NT25	25
FIN-P6NT32	32
FIN-P6NT40	40
FIN-P6NT50	50



### Соединитель «труба-труба»

Код	Диаметр трубы, мм
FIN-P6PP21-21	21,2
FIN-P6PP28-28	28,5
FIN-P6PP35-35	34,5
FIN-P6PP43-43	42,5
FIN-P6PP55-55	54,5



### Держатель для трубы с защелкой

Код	Для труб
FIN-P6CL10	10
FIN-P6CL13	13
FIN-P6CL16	15,8
FIN-P6CL21	21,2
FIN-P6CL29	28,5
FIN-P6CL35	34,5
FIN-P6CL43	42,5
FIN-P6CL55	54,5



### Соединитель «труба-коробка»

Код	Диаметр трубы, мм	Соответствующая гайка
FIN-P6E10-16	10	FIN-P6NT16
FIN-P6E13-16	13	FIN-P6NT20
FIN-P6E16-20	15,8	FIN-P6NT20
FIN-PK6E21-20	21,2	FIN-P6NT20
FIN-PK6E29-25	28,5	FIN-P6NT25
FIN-PK6E35-32	34,5	FIN-P6NT32
FIN-PK6E43-40	42,5	FIN-P6NT40
FIN-PK6E55-50	54,5	FIN-P6NT50



### Блочный фиксатор

Код	Диаметр трубы, мм
FIN-P6OD21	21,2
FIN-P6OD29	28,5
FIN-P6OD35	34,5
FIN-P6OD43	42,5
FIN-P6OD55	54,5



### Соединитель со стальной трубой

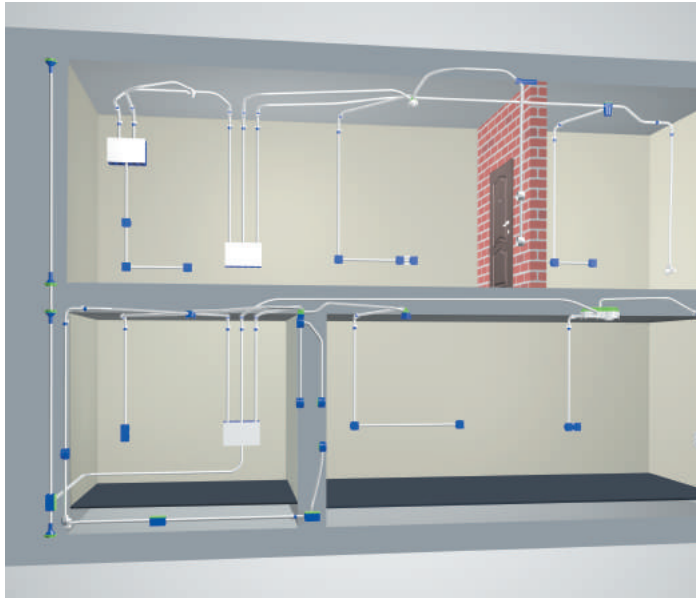
Код	Диаметр трубы, мм	
	полиамид	металл
FIN-PK616-ST16	15,8	16
FIN-PK621-ST20	21,2	20
FIN-PK629-ST25	28,5	25
FIN-PK635-ST32	34,5	32
FIN-PK643-ST40	42,5	40
FIN-PK655-ST50	54,5	50



### Коробка

Код	Размеры, мм	Количество вводов
FIN-B80x52	80x80x52	7xM20 мембранных по бокам, 1xM20 на днище.
FIN-B93x55	93x93x55	7xM20 мембранных по бокам, 1xM20 на днище.
FIN-B110x67	110x110x67	7xM20/M25 по бокам, 2xM16 на днище.
FIN-B140x79	140x140x79	2xM20, 3xM20/25, 5xM25/32 по бокам, 2xM20/25.
FIN-B180x91	180x180x91	2xM20, 3xM25/32, 5xM32/40 по бокам, 2xM25/32 на днище.
FIN-B250x115	250x250x115	10xM20/40/50 по бокам, 2xM20 и 2xM25/32 – на днище

## СИСТЕМА КОРОБОК И ТРУБ ДЛЯ ЗАЛИВКИ В БЕТОН



Система коробок и труб для заливки в бетон представляет собой систему труб-коробок (пр-во Германии) и аксессуаров к ним, позволяющих организовать кабельную проводку в бетоне. Применяется как в монолитно-каркасном так и в панельном строительстве.

В ассортименте представлена широкая номенклатура коробок для установки розеток, светильников, а так же приборов типа «умный дом».

Применение аксессуаров системы позволяет решать задачи различной сложности: выпуск трубы из стены в бетонную стяжку, переходы из монолитного потолка в немонолитную стену, переход стена-потолок и др.

Система сертифицирована и соответствует всем украинским нормам.

### Труба гофрированная тяжелая



Код*	D, мм	Нагрузка Н/5см	Температура монтажа
FCS-C16Z/TZ	16	750Н	-5°C +45°C (ПВХ), -25°C +45°C (ПЭ)
FCS-C20Z/TZ	20		
FCS-C25Z/TZ	25		
FCS-C32Z/TZ	32		
FCS-C40Z/TZ	40		
FCS-C50Z/TZ	50		

\* - Z - материал - ПВХ;  
- TZ - материал - полиэтилен.

### Потолочная коробка с большим к-вом вводов



Код	Глубина, мм	К-во вводов	Рекомендуемый крюк
FCS-bc89	89	4x25, 2x20	FCS-HM5-90
FCS-bc83M	89	4x25, 2x20	FCS-HM5-90

### Стеновая коробка



Код	Глубина, мм	К-во вводов	Способ монтажа
FCS-bw38	38	2x20	Прибивание/ Приклеивание
FCS-bw50	50	2x20	Прибивание/ Приклеивание
FCS-bw50M	50	2x20	Магнитом

### Переходник «потолок-стена»



Код	Для труб
FCS-OC-2025	FCS-C20Z, FCS-C20STZ
FCS-OC-25	FCS-C25Z, FCS-C25STZ
FCS-OC-3240	FCS-C32Z, FCS-C32STZ

### Стеновая коробка с большим к-вом вводов



Код	Глубина, мм	К-во вводов	Способ монтажа
FCS-bw681	68	6x25, 2x20	Прибивание/ Приклеивание
FCS-bw68M	68	6x25, 2x20	Магнитом

### Выпуск из стены



Код	Для труб
FCS-OU-90-25	20, 25

### Стеновая коробка для труб D< 40мм



Код	Глубина, мм	К-во вводов	Способ монтажа
FCS-bw76	76	4x40	Прибивание/ Приклеивание
FCS-bw76M	76	4x40	Магнитом

### Лицевая крышка коробки



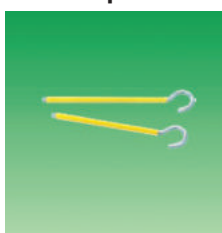
Код	Применяется с коробками
FCS-CBC-75	FCS-bw, FCS-bc
FCS-CBC-35	FCS-bwL48, FCS-bc89
FCS-CBC-90	FCS-bwc

### Потолочная коробка



Код	Глубина, мм	К-во вводов	Способ монтажа
FCS-bw62	62	4x25	Прибивание/ Приклеивание
FCS-bw64	62	4x25	Прибивание/ Приклеивание

### Крюк



Код	Исполнение	L крюка, мм
FCS-H-55	Под шуруп	55
FCS-H-65	Под шуруп	65
FCS-H-75	Под шуруп	75
FCS-H-80	Под шуруп	80
FCS-HM5-65	С резьбой M5	65
FCS-HM5-90	С резьбой M5	90
FCS-HM5-100	С резьбой M5	100
FCS-HM5-115	С резьбой M5	115
FCS-HM5-135	С резьбой M5	135

[www.nl.com.ua](http://www.nl.com.ua)

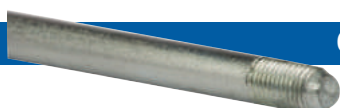
## МОЛНИЕЗАЩИТА И ЗАЕМЛЕНИЕ



Система молниезащиты и заземления компании Нетлайн это оптимальное решение, по соотношению цена/качество, как для обеспечения защиты различных объектов от ударов молнии, так и для построения контуров заземления любого назначения.

Выбор компонентов системы позволяет организовать полноценную молниезащиту для скатных и пологих крыш, как мачтами, так и путем построения молниеприемной сетки.

Штыревая технология построения точки заземления (монтаж происходит путем наращивания кол-ва стержней при забивании их вибромолотом) позволяет добиться низкого сопротивления растеканию тока.



Стержень заземления

Код	Описание
GR-51615	Стержень оцинк., А/В=1.5 м/16 мм
GR-51616	Стержень омед., А/В=1.5 м/16 мм

Зажим заземлителя



Код	Описание
GR-51604	Зажим, оцинкованный, А/В=70/70 мм
GR-51614	Зажим, латунь, А/В=70/70 мм



Соединительная муфта

Код	Описание
GR-51602	Муфта соедин., оцинкованная
GR-51612	Муфта соедин., латунная



Шина выравнивания потенциалов



Код	Описание
GR-52000	Шина выравнивания потенциалов, 1×50 мм, 7×16 мм, полоса 1×30 мм



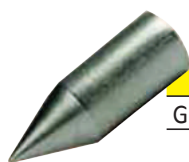
Ударная головка

Код	Описание
GR-51601	Ударная головка



Ревизионный колодец

Код	Описание
GR-52005	Колодец, Ш/В=285/199 мм



Наконечник

Код	Описание
GR-51600	Наконечник для прохождения грунта



Полоса стальная, горячий цинк

Код	Описание
TSO25×4-СМ	Полоса, 25×4 мм, 1 м - 0,80 кг
TSO30×4-СМ	Полоса, 30×4 мм, 1 м - 0,96 кг
TSO40×4-СМ	Полоса, 40×4 мм, 1 м - 1,29 кг

## Проволока стальная, горячий цинк



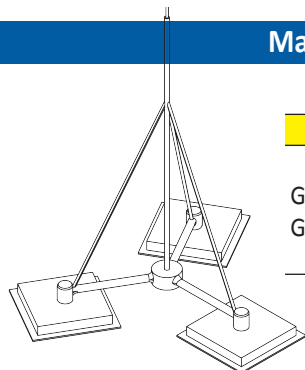
Код	Описание
DSO6-CM	Проволока, d=6 мм, 1 м - 0,22 кг
DSO8-CM	Проволока, d=8 мм, 1 м - 0,40 кг
DSO10-CM	Проволока, d=10 мм, 1 м - 0,62 кг

## Держатель коньковый



Код	Описание
GR-13005	Держатель коньковый, раздвижной, с клипсой

## Мачты молниеприемные



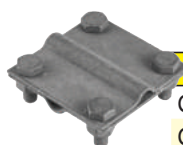
Код	Описание
GR-61xxx -	Мачты молниеприемные высотой от 1000 мм до 8000 мм с различным кол-вом опор.
GR-63xxx	

## Черепичный держатель с клипкой



Код	Описание
GR-14023	С шипами, d=8-10 мм, A/B=280/100 мм
GR-14024	С шипами, d=8-10 мм, A/B=420/100 мм

## Соединители



Код	Описание
GR-02001	Прут 8-10 мм, лента 40×4, 2 пластины
GR-02002	Прут 8-10 мм, лента 40×4, 3 пластины
GR-02003	Прут 8-10 мм, лента 25×4, 2 пластины
GR-02007	Прут 8-10 мм, лента 25×4, 3 пластины

## Держатель

с клипсой

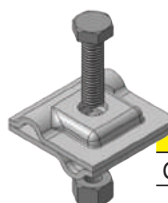


Код	Описание
GR-12011	Держатель

## Соединитель универсальный\*

проволока - проволока

\* возможно выполнение как прямого, так крестового соединения



Код	Описание
GR-02006	Прут d=8 мм; 10 мм, две пластины

## Держатель

пластиковый с бетоном



Код	Описание
GR-22001	Держатель, d=8 мм, B=60 мм

## Держатель проволоки

для водосточного желоба, с болтами



Код	Описание
GR-11001	Держ. проволоки d=8 мм; 10 мм

## Держатель

для проволоки, с дюбелем



Код	Описание
GR-32000	d=8 мм, 10 мм, B=100 мм, дюб. M12
GR-32001	d=8 мм, 10 мм, B=120 мм, дюб. M12
GR-32002	d=8 мм, 10 мм, B=160 мм, дюб. M12
GR-32003	d=8 мм, 10 мм, B=180 мм, дюб. M12
GR-32004	d=8 мм, 10 мм, B=210 мм, дюб. M12
GR-32005	d=8 мм, 10 мм, B=250 мм, дюб. M12

## Держатели угловые



Код	Описание
GR-12001	Держ. с клипсой., d=8 мм
GR-12002	Держ. с зажимом., d=8; 10 мм
GR-12003	Держ. скруч. с зажимом, d=8; 10 мм
GR-12004	Держ. с болт. зажимом, d=8; 10 мм

## Держатель полосы



Код	Описание
GR-33001	Держатель полосы, A/B=54/24 мм

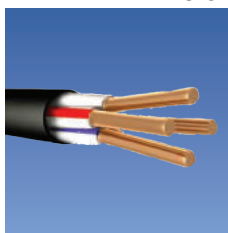


## КАБЕЛЬНО-ПРОВОДНИКОВАЯ ПРОДУКЦИЯ



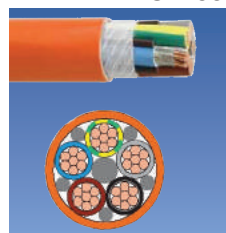
Кабельно-проводниковая продукция от компании НЕТ ЛАЙН это качественная продукция на разумную цену. Широкий ассортимент продукции позволяет выполнить монтаж открытой проводки любой сложности на объекте любого типа.

### Силовые кабели



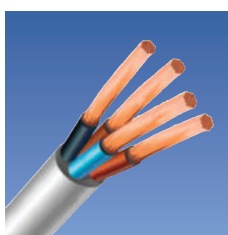
Код
ВВГ, АВВГ, ВВГнг, АВВГнг, ВВГнг-LS, АВВГнг-LS, ВББШв, АВББШв, ВББШвнг-LS

### Огнестойкие кабели



Код
NHХН FE180/E30, NHХН FE180/E90, JE-H(St)H ... Bd FE180/E30, JE-H(St)H ... Bd FE180/E90

### Установочные провода, шнуры



Код
ПВ1, ПВ3, ППВ, АППВ, ПВ1нг-LS, ПВ3нг-LS, ППВнг-LS, АПВнг-LS, АППВнг-LS, ПВВ-1, ПВВ-2, ПВВ-5, ПВВнг-1, ПВВнг-2, ПВВнг-5, ПВВнг-LS, ПВС, ШВВП, ШВП

### Контрольные кабели



Код
КВВГ, АКВВГ, КВВГнг, АКВВГнг, КВВГнг-LS



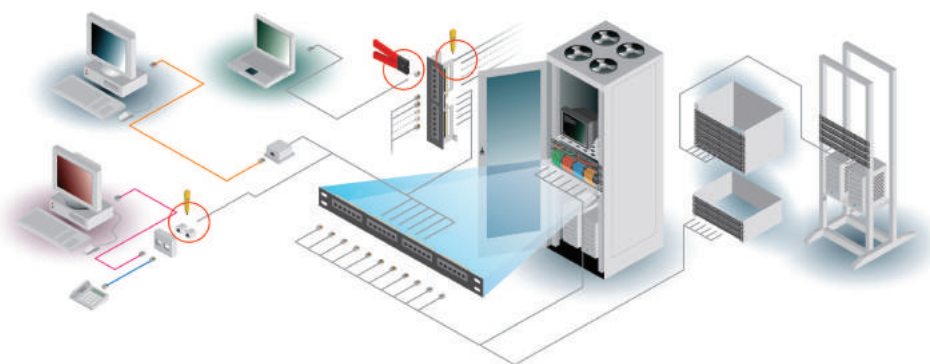
## СВЕТИЛЬНИК OVAL LED IP65



Новое эффективное и практическое решение. Светильник для монтажа на стенах и на потолке. Предназначен для использования в помещениях (помещениях с повышенной влажностью, проходах и на лестницах, канализационные трубы и подвалы), а также наружного применения (промышленного освещения фасадов, парковок). Светильники предлагаются в двух цветах света - 4000К нейтрального белого и холодного белого 6500К, степень защиты IP65. Срок эксплуатации – 50000 ч.

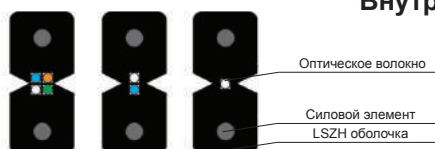
Код	Описание
OVAL-L ED/M4000	Светильник OVAL-LED, 4W, цветовая температура K4000, нейтральный белый, IP65
OVAL-LED/M6500	Светильник OVAL-LED цветовая температура K6500, холодный белый, IP65





## ОПТОВОЛОКОННЫЙ КАБЕЛЬ

### Внутренний сухой



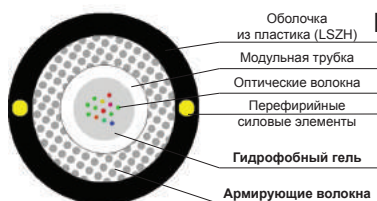
Код	Описание
FM-FTTH (002..004)-SM-02	SM 9/125, от 2 до 4 волокон, усиленный стальными проволоками, LSZH, Китай
FM-FTTH (002..004)-SM-18	SM 9/125, от 2 до 4 волокон, усил. стальн. пров. + несущ. стальн. пров, LSZH, Китай
OKAD-M(0,1)PNG-HF-(2..4)E7	SM 9/125, от 2 до 4 волокон, усил. стальн. пров., LSZH, Одесскабель
OKAD-MM(1,0)PNG-HF-(2..4)E1	SM 9/125, от 2 до 4 волокон, усил. стальн. пров. + несущ. стальн. пров, LSZH, Одесскабель

### Внешний с несущим элементом



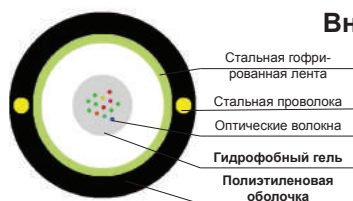
Код	Описание
FM-UT(004..024)-SM-48	SM 9/125, от 4 до 24 волокон, с несущим тросом, PE, Китай
FM-UT(002..012)-SM-18	SM 9/125, от 2 до 12 волокон, с несущей проволокой, PE, Китай
OKT8-M(4,0)P-(4..96)E1	SM 9/125, от 4 до 96 волокон, с несущим тросом, PE, Одесскабель
OKT8-M(1,5)P-(2..12)E1	SM 9/125, от 2 до 12 волокон, с несущей проволокой, PE, Одесскабель

### Внутренний с гелем



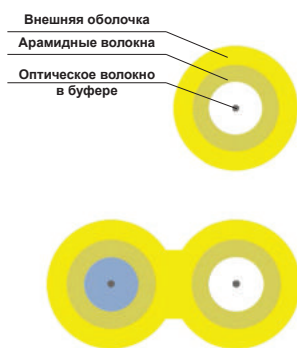
Код	Описание
FM-UT(002..012) -SM-15-LSZH	SM 9/125, от 2 до 12 волокон, усиленн. пластик. стержнями и стеклонитями, LSZH, Китай
OKL-3-DA(2,7) Vng-(24..48)E1	SM 9/125, от 24 до 48 волокон, усиленный арамидными нитями, LSZH, Одесскабель

### Внешний с бронёй



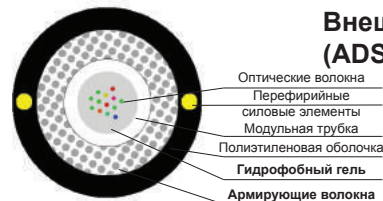
Код	Описание
FM-UT(004..024)-SM-04-T	SM 9/125, от 4 до 24 волокон, усиленный стальными проволоками + гофроброня, PE, Китай
OKTBg-M(1,5)P-(4..96)E1	SM 9/125, от 4 до 96 волокон, усиленный стальными проволоками + гофроброня, PE, Одесскабель
A2-599681-4	SM 9/125, 4 волокна, гофроброня и защита от влаги, LLDPE, AMP
A2-599692-4	SM 9/125, 8 волокон, гофроброня и защита от влаги, LLDPE, AMP
A2-599681-7	MM 50/125, 4 волокна, гофроброня и защита от влаги, LLDPE, AMP
A2-599692-7	MM 50/125, 8 волокон, гофроброня и защита от влаги, LLDPE, AMP

### Внутренний патчкордовый



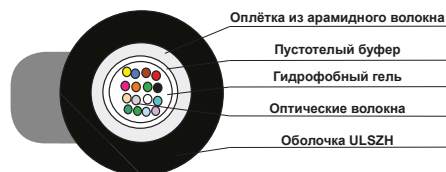
Код	Описание
FM-PS(001..002)-SM	SM 9/125, от 1 до 2 волокон, буфер 900 мкм, усиленный кевлар. нитями, LSZH, Китай
OKVS-A0,1PNG-HF-(1..2)E7/PNG	SM 9/125, от 1 до 2 волокон, буфер 900 мкм, усиленный кевлар. нитями, LSZH, Одесскабель

### Внешний диэлектрический (ADSS)



Код	Описание
FM-UT(002..024)-SM-15	SM 9/125, от 2 до 24 волокон, усиленный пластиковыми стержнями и стеклонитями, PE, Китай
OKT-D(1,0)P-(2..24)E1	SM 9/125, от 2 до 24 волокон, усиленный пластиковыми стержнями, PE, Одесскабель

### Универсальный с несущим элементом



Код	Описание
A1-599622-4	SM 9/125, 4 волокна, защита от грызунов, ULSZH оболочка, AMP
A1-599625-4	SM 9/125, 12 волокон, защита от грызунов, ULSZH оболочка, AMP
A2-599622-7	MM 50/125, 4 волокна, защита от грызунов, ULSZH оболочка, AMP
A2-599624-7	MM 50/125, 8 волокон, защита от грызунов, ULSZH оболочка, AMP

## ОПТИЧЕСКИЕ КОМПОНЕНТЫ

### Патч-панели



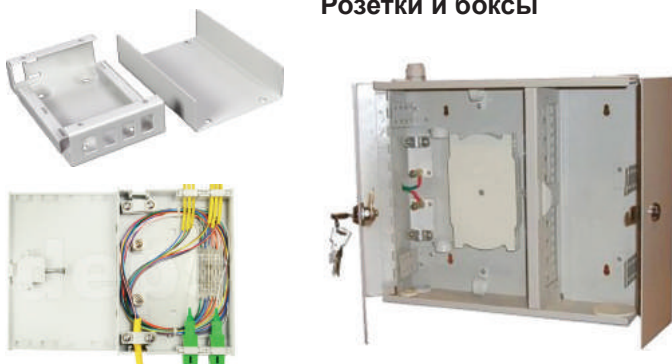
Код	Описание
FOP-24SCs	Патч-панель под 24 SC simplex/LC duplex/E2000, 1U, серая, UA
FOP-24SCs-B	Патч-панель под 24 SC simplex/LC duplex/E2000, 1U, чёрная, UA
FOP-24FC	Патч-панель под 24 FC/ST, 1U, серая, UA
FOP-24FC-B	Патч-панель под 24 FC/ST, 1U, чёрная, UA
FOP-12SCd	Патч-панель под 12 SC duplex, 1U, серая, UA
FOP-24SCd	Патч-панель под 12 SC duplex, 1U, серая, UA
A1206138-8	Патч-панель под 12 SC duplex, 1U, чёрная, AMP
A2-1206114-4	Патч-панель под 24 FC/ST, 1U, чёрная, AMP
A1-1671262-1	Патч-панель без передн. панели под адапт. планки Quick-Fit, AMP
A1671263-1	Передняя панель для патч-панели A1-1671262-1, AMP
A1671196-1	Адапт. планка Quick-Fit 6xLC duplex для A1671263-1, AMP

### Аксессуары к патч-панелям и боксам



Код	Описание
PG-09	Кабельный ввод IP68 для кабеля 4-8 мм, Китай
PG-13,5	Кабельный ввод IP68 для кабеля 6-12 мм, Китай
PG-16	Кабельный ввод IP68 для кабеля 10-14 мм, Китай
A1671273-1	Комплект для ввода и организации кабеля, AMP
FO-ORG	Организатор волокон на липучке, UA
FO-CSCS	Заглушка для порта SC simplex, Китай
FO-CFC	Заглушка для порта FC/ST, Китай
FO-CSCD	Заглушка для порта SC duplex, Китай
FO-KDZS40	Гильза для защиты сварки 40 мм, Китай
FO-KDZS60	Гильза для защиты сварки 60 мм, Китай

### Розетки и боксы



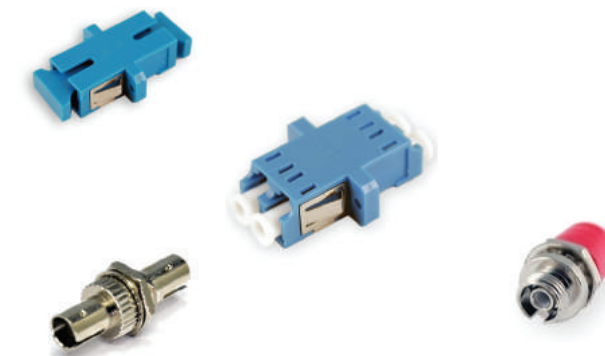
Код	Описание
FOR-2	Розетка, до 2 волокон, под 2 SC, пластик, Китай
A969733-1	Розетка SC-SC DUPLEX 68x68 (с рамкой 80x80), AMP
FOB-AM-6	Микробокс, до 12 вол., 4 SC/LC duplex, под 2 ввода, 12 гильз, 152x105x32, пластик, Китай
FOB-4SCs-G	Микробокс, до 8 волокон, 4 SC/LC duplex, 120x80x28, металл., серый, UA
FOB-4SCs-B	Микробокс, до 8 волокон, 4 SC/LC duplex, 120x80x28, металл., чёрный, UA
FOB-4FC-G	Микробокс, до 4 волокон, 4 FC/ST, 120x80x28, металл., серый, UA
FOB-3-12	Минибокс герметичный, до 16 вол., 8 SC/LC duplex, под 3 ввода, 8 гильз, 200x230x60, пластик, Китай
FOB-2-16	Минибокс герметичный, до 24 вол., 16 SC/LC duplex, под 2 ввода, 16 гильз, 320x255x95, пластик, Китай
FOB-8SC-G	Минибокс герметичный, до 16 вол., 16 SC/LC duplex, под 2 ввода, 16 гильз, 320x255x95, пластик, Китай
FOB-8FC-G	Минибокс, до 8 волокон, 8 FC/ST, PG13,5-2шт, 250x145x45, металл., серый, UA
FOB-16SC-G	Бокс, до 32 волокон, 16 SC/LC duplex, PG13,5-2шт, 250x145x90, металл., серый, UA
FOB-16FC-G	Бокс, до 16 волокон, 16 FC/ST, PG13,5-2шт, 250x145x90, металл., серый, UA
FOB-G-16	Бокс двухдв. без лиц панелей, до 32 волокон, под 32 адаптера, 2 кассеты, 32 гильзы, PG13,5-2шт, 305x355x90, металл., серый, UA
SC-08	Лицевая панель под FOB-G-16, 8 SC/8LC duplex, серая, UA
FC-08	Лицевая панель под FOB-G-16, 8 FC/8ST duplex, серая, UA

### Сплайс-кассеты



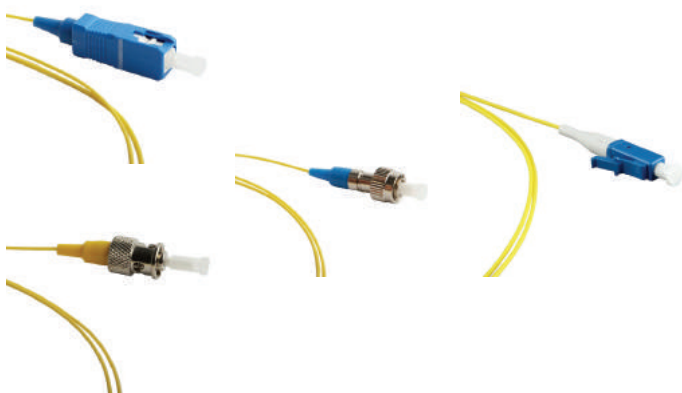
Код	Описание
FO-24S	Сплайс-кассета на 24 волокна, Китай
A1671281-1	Сплайс-кассета на 24 волокна, AMP
FO-4S	Держатель 4-х гильз, самоклеющ., Китай
FO-8S	Держатель 8-ми гильз, самоклеющ., Китай

### Адаптеры



Код	Описание
SCC-UPC-SM	Адаптер SC, UPC, одномод, Китай
SCC-UPC-SMd	Адаптер SC, UPC, duplex, одномод, Китай
LCC-UPC-SMd	Адаптер LC, UPC, duplex, одномод, Китай
FCC-UPC-SM	Адаптер FC, UPC, одномод, Китай
STC-UPC-SMC	Адаптер ST, UPC, одномод, керамика, Китай
A5504640-1	Адаптер SC DUPLEX MM, AMP
A1-5502776-1	Адаптер SC DUPLEX SM, AMP
A6457567-8	Адаптер LC DUPLEX MM, втулка: металл, AMP
A6457567-4	Адаптер LC DUPLEX SM, втулка: керамика, AMP

## Пигтейлы



Код	Описание
FPT-STu-1.5M-SM	Пиг-тейл ST, UPC, 1,5м, Singlemode, Китай
FPT-SCu-1.5M-SM	Пиг-тейл SC, UPC, 1,5м, Singlemode, Китай
FPT-LCu-1.5M-SM	Пиг-тейл LC, UPC, 1,5м, Singlemode, Китай
FPT-FCu-1.5M-SM	Пиг-тейл FC, UPC, 1,5м, Singlemode, Китай
A5233582-2	Пигтейл SC 9/125, легкоснимаемый буфер, 2м, AMP
A6536880-2	Пигтейл LC 9/125, легкоснимаемый буфер, 2м, AMP
A5349568-2	Пигтейл SC 50/125, 1м, AMP
A6536975-2	Пигтейл LC 50/125, 2м, AMP

## Коннекторы



Код	Описание
SC-SM	Коннектор SC SM (3mm) быстрого монтажа, Китай
FC-SM	Коннектор FC SM (3mm) быстрого монтажа, Китай
LC-SM	Коннектор LC SM (3mm) быстрого монтажа, Китай
ST-SM	Коннектор ST SM (3mm) быстрого монтажа, Китай
A5504600-1	Коннектор ST LightCrimp керамич. 50/125, AMP
A1754482-1	Коннектор LC LightCrimp PLUS 9/125, AMP

## Патчкорды



Код	Описание
FPC-SCu-3M-SM	Патч-корд SC-SC, UPC, 3м, Singlemode, Китай
FPC-LCu-3M-SM-DUP	Патч-корд LC-LC duplex, UPC, 3м, Singlemode, Китай
FPC-FCu-3M-SM	Патч-корд FC-FC 3м, UPC, Singlemode, Китай
FPC-STu-3M-SM	Патч-корд ST-ST 3м, UPC, Singlemode, Китай
A6348260-2	Патч корд SC-SC DUPLEX SM 1 м, AMP
A6536508-2	Патч корд LC-SC DUPLEX SM 2 м, AMP
A6536501-2	Патч корд LC-LC DUPLEX SM 2 м, AMP
A5349565-2	Патч корд SC-SC DUPLEX 50/125 2 м, AMP

## Соединители волокон



Код	Описание
A503577-1	CORELINK соединитель (12 штук + 2 ключа), AMP
A559066-1	Кассета для установки CORELINK, AMP

## Инструмент и аксессуары для оптики



Код	Описание
A492674-1	Скальватель (угол скола +/-1 градус), AMP
A228433-7	Пленка для полирования 1 μm (10 листов), AMP
A228433-5	Пленка для полирования 0,3 μm (10 листов), AMP
FM-SV-IIV3	Автомат. сварочный аппарат IIV3, Корея
FM-STR-FTTH	Стриппер для FTTH кабеля, Китай
FM-STR-FO103	Инструмент снятия 125 и 250 мк буфера, Китай



## КОАКСИАЛЬНЫЙ КАБЕЛЬ И КОМПОНЕНТЫ



### Коаксиальный кабель

Код	Описание
F660BV*	6 серия, омедн.жила, экран: 60% алюм.оплётка + алюм.фольга, PVC, Китай
F660BVcu*	6 серия, медная жила, экран: 60% алюм.оплётка + алюм.фольга, PVC, Китай
F690BV*	6 серия, омедн.жила, экран: 90% алюм.оплётка + алюм.фольга, PVC, Китай
F690BVcu*	6 серия, медная жила, экран: 90% алюм.оплётка + алюм.фольга, PVC, Китай
OC-F660BVcu*	6 серия, медная жила, экран: 60% алюм.оплётка + алюм.фольга, PVC, Одесскабель
OC-F690BVcu*	6 серия, медная жила, экран: 90% алюм.оплётка + алюм.фольга, PVC, Одесскабель
OC-F660BV*	6 серия, омедн.жила, экран: 60% алюм.оплётка + алюм.фольга, PVC, Одесскабель
OC-F690BV*	6 серия, омедн.жила, экран: 90% алюм.оплётка + алюм.фольга, PVC, Одесскабель
F690Vcu-2x0.75power	6 серия, с токов.пров. 2x0,75 мм кв., медная жила, экран: 90% алюм.оплётка + алюм.фольга, PVC, чёрный, 305 м., Китай
F690B-2x0.75power	6 серия, с токов.пров. 2x0,75 мм кв., омедн. жила, экран: 90% алюм.оплётка + алюм.фольга, PVC, чёрный, 305 м., Китай
F1160BVF	11 серия, с влагоз. гелем, омедн.жила, экран: 60% алюм.оплётка + алюм.фольга, PVC, чёрный, 305 м., Китай
F1190BVMcu	11 серия, с проволокой 1.83 мм, медная жила, экран: 90% алюм.оплётка + алюм.фольга, PVC, чёрный, 305 м., Китай

\* Кабель стандартной конструкции. Доступен в бухтах по 100 и 305 метров. Доступен в чёрном и белом цвете.

### Коаксиальные компоненты



Код	Описание
TV-F6-tw	Разъём «F» для кабеля 6 серии, накручиваемый, латунь, Китай
TV-F6-pr	Разъём «F» для кабеля 6 серии, обжимной под ключ 0.322», латунь, Китай
TV-F6-c	Разъём «F» для кабеля 6 серии, обжимной компрессионный, латунь с металл. втулкой, Китай
TV-F11-tw	Разъём «F» для кабеля 11 серии, накручиваемый, латунь, Китай
TV-F11-pr	Разъём «F» для кабеля 11 серии, обжимной под ключ 0.475», латунь, Китай
TV-F11-c	Разъём «F» для кабеля 11 серии, обжимной компрессионный, латунь с металл. втулкой, Китай
TV-FJ-FJ	Переходник « F гнездо-F гнездо», латунь, Китай
TV-IECP-FJ	Переходник «IEC штырь - F гнездо», латунь, Китай
TV-IECJ-FJ	Переходник «IEC гнездо - F гнездо», латунь, Китай
TV-AD-2	Делитель «F» 1:2, 5-1000 Мгц, -4 дБ max, запаяный корпус, Китай
TV-AD-3	Делитель «F» 1:3, 5-1000 Мгц, -6 дБ max, запаяный корпус, Китай

### Выбор коаксиального кабеля 75 ом по затуханию сигнала (для коаксиального кабеля стандартной конструкции)

Серия кабеля	F6	F11
Диаметр центр. проводника, мм	1,02	1,63
Диаметр внутр. диэлектрика, мм	4,57	7,11
Диаметр поверх фольги, мм	4,75	7,29
Диаметр внешн. диэлектрика, мм	6,91	10,03
Вес, кг/км	43,00	76,00
	5	1,87
	55	4,96
	210	9,66
	250	10,31
	300	11,22
	400	13,11
	450	13,93
	500	14,70
	550	15,52
	600	16,26
	750	18,07
	870	19,86
	1000	21,57

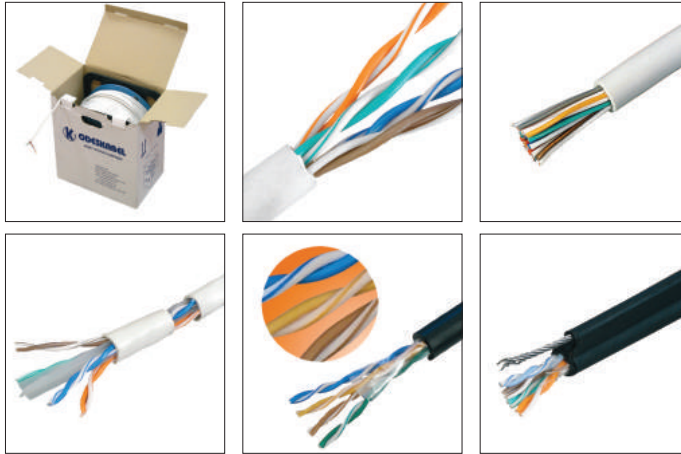
Затухание, дБ на 100 м кабеля (при 20 °C), МГц

### Инструменты для работы с коаксиальным кабелем

Код	Описание
HT-RG-STRIP	Универс. инструмент для разделки коаксиального кабеля RG58, RG59, RG6, RG7, Китай
HT-RG-PRES	Универс. инструмент для обжимки F-разъёмов кабелей RG59, RG6, RG7, RG11 (размер 0,322» и 0,475»), Китай
HT-RG-COMPR	Универс. инструмент для обжимки компр. F-разъёмов кабелей RG59, RG6, RG11, Китай
HT-RG-CUT	Универс. инструмент для обрезки коаксиального кабеля RG58, RG59, RG6, Китай

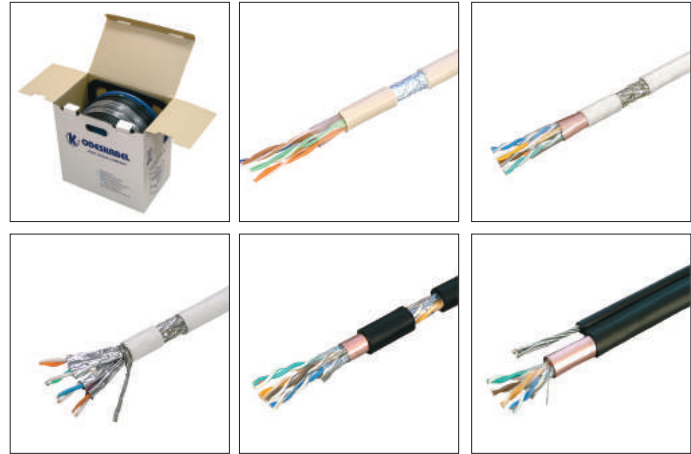


## LAN-кабель



Код	Описание
OC-UTP3-BOX	UTP (КПВ-ВП) 2x2x0.48, Одескабель
OC-UTP5-2-BOX	UTP (КПВ-ВП) 2x2x0.50, кат. 5, Одескабель
OC-UTP5E-BOX	UTP (КПВ-ВП) кат. 5е, 4x2x0.51, Одескабель
OC-UTP5-24	UTP (КПВ-ВП) кат. 5 24x2x0.51, Одескабель
OC-UTP5eST-BOX	UTP 4x2, 5е кат., патч., Одескабель
CV-UTP5ST-BOX	UTP 4x2, 5е кат., патч. (Тайвань)
OC-UTP5eSL-BOX	UTP кат. 5е, 4x2x0.48, Одескабель
OC-UTP5eLSFROH	UTP кат. 5е, НГ, Одескабель
OC-UTP6-BOX	UTP (КПВ-ВП) 4x2x0.57 кат. 6е, Одескабель
OC-UTP5-2-VN-BOX	UTP 2x2x0.50, кат. 5, внешний, Одескабель
OC-UTP5-2-VT-BOX	UTP 2x2x0.50, кат. 5, внешний с тросом, ОК
OC-UTP5e-VN-BOX	UTP 4x2x0.51 кат.5е, внешний, ОК, (КПП-ВП)
OC-UTP5e-VT-BOX	UTP кат.5е, внешний с тросом, ОК, (КППТ-ВП)

## LAN-кабель, экранированный



Код	Описание
OC-FTP3	FTP 2x2, кат. 3, Одескабель
CV-FTP5ST-BOX	FTP 4x2, 5е кат., патч.
OC-FTP5-2-BOX	FTP 2x2x0.51, кат. 5, Одескабель
OC-FTP5E-BOX	FTP 4x2x0.51, кат. 5е, Одескабель (КПВЭ-ВП)
OC-FTP5E-LSOH	FTP 4x2x0.51, кат.5е, LSOH, Одескабель
OC-SFTP5E-BOX	SFTP 4x2x0.51, кат. 5е, Одескабель (КПВЕО-ВП)
OC-SFTP5Eng-BOX	SFTP 4x2x0.51, кат. 5е, нг, Одескабель
OC-STP6-BOX/305	STP 4x2x0.57 кат. 6, Одескабель (КПВ-ВПЕ)
OC-SSTP6-BOX	S-STP кат. 6, Одескабель
OC-FTP5-2-VN-BOX	FTP 2x2x0.51, кат. 5, внешний, ОК
OC-FTP5-2-VT-BOX	FTP 2x2x0.51, кат. 5, внеш. с тросом, ОК
OC-FTP5E-V-BOX	FTP 4x2x0.51 кат. 5е, внешний, ОК (КППЭ-ВП)
OC-FTP5E-VT-BOX	FTP кат.5е, внешний с тросом, ОК (КППЭТ-ВП)
OC-SFTP5E-VN-BOX	SFTP кат. 5е, внешний, Одескабель

## Коннектор



Код	Описание
TPRJ11	ТЛФ, RJ11, 6 мкм (6р4с)
TPRJ12	ТЛФ, RJ12, 6 мкм (6р6с)
TPRJ11HS	ТЛФ, RJ11, база-трубка, (4р4с)
TPRJ45c5	Коннектор RJ45
TPRJ45c5C	Коннектор RJ45, с вставкой
TPRJ45c5SH	Коннектор RJ45, ЭКРАН
TPRJ45c6SH-I	Кон. RJ45, 6 кат, с вст. ЭКРАН

## Модуль



Код	Описание
M-RJ12	Телефонный, RJ12
M-RJ45c5e	Компьютерный, RJ45, 5-е кат.
MRJ45c5e1	Комп., RJ45, 5-е кат. без инстр.
MRJ45c5B	Комп., RJ45, 5-е кат. 180°
MRJ45c5SH	Комп., RJ45, 5-е кат. ЭКРАН

## Розетка внешняя



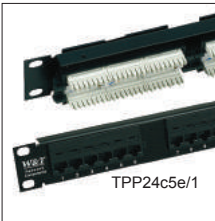
Код	Описание
WRJ11/1	Розетка ТЛФ одинарная, RJ12
WRJ11/2	Розетка ТЛФ двойная, RJ12
WRJ45/1C5e	Розетка одинарная, RJ45
WRJ45/1C5eA	Розетка один., RJ45, скошен.
WRJ45/2C5e	Розетка двойная, RJ45
WRJ45/2C5eA	Розетка двойная., RJ45, скошен.
WRJ12/45C5	Розетка двойная, RJ45 + RJ12
WRJ45/1c5SH	Розетка одинарная, RJ45, ЭКРАН
WRJ45/2c5SH	Розетка двойная, RJ45, ЭКРАН
SB-KJ-1	Пустая под 1 модуль KeyStone
SB-KJ-2	Пустая под 2 модуля KeyStone

## Розетка внутренняя



Код	Описание
WP1KF	Рамка для 1-го мод.
WP2KF	Рамка для 2-х мод.
SH-AYA4300121	В сборе, RJ45, ANYA, SE
SH-AYA4400121	В сборе, 2xRJ45, ANYA, SE
SH-EPH4300121	В сборе, RJ45, ASFORA, SE
SH-EPH4400121	В сборе, 2xRJ45, ASFORA, SE
SH-AYA4100221	В сборе, RJ11, ANYA, SE
SH-AYA4200121	В сборе, 2xRJ11, ANYA, SE
SH-EPH4100121	В сборе, RJ11, ASFORA, SE
SH-EPH4200121	В сборе, 2xRJ11, ASFORA, SE

## Патч-панель, 19"



Код	Описание
TPP25-RJ45	ТЛФ, RJ45, 25 порт., 1U
TPP50-RJ45	ТЛФ, RJ45, 50 порт., 19"
TPP24c5e/1	Патч-панель, 24 UTP, 1U
TPP24c5eSB	RJ45, 24 порт., 1U, с организат.
TPP48c5e/1	RJ45, 48порт., 2U, с организат.
TPP24c5eSH/1	RJ45, 24 порт., 1U, ЭКРАН.

## Патч-корд



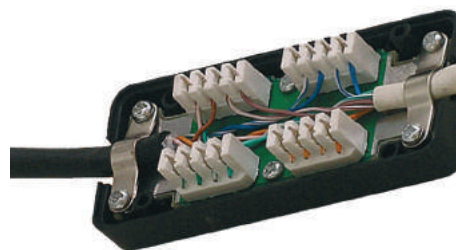
Код	Описание
TPC0.5c5e(SH')	Патч-корд RJ45, 5-е кат. 0,5м
TPC1.0c5e(SH')	Патч-корд RJ45, 5-е кат. 1м
TPC2.0c5e(SH')	Патч-корд RJ45, 5-е кат. 2м
TPC3.0c5e(SH')	Патч-корд RJ45, 5-е кат. 3м
TPC5.0c5e(SH')	Патч-корд RJ45, 5-е кат. 5м
TPC7.0c5e(SH')	Патч-корд RJ45, 5-е кат. 7м
TPC10.0c5e	Патч-корд RJ45, 5-е кат. 10м

SH - экранированный

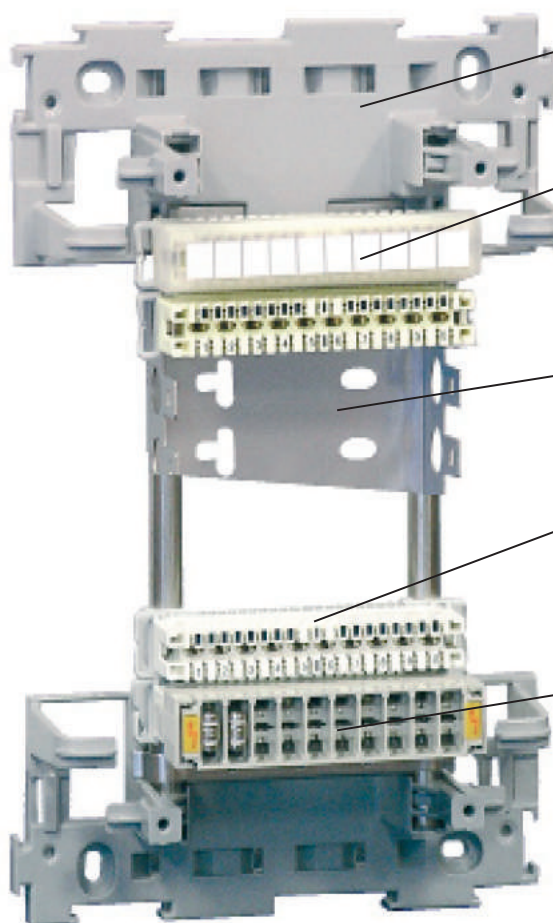
## Соединительный блок для витой пары



Код	Описание
CB-U6	Кросс на 4 пары, кат. 5, KRONE
CB-U5	Кросс на 4 пары, кат. 5, RJ45
CB-S5	Кросс на 4 пары, кат. 5, ЭКРАН



## КРОССОВОЕ ОБОРУДОВАНИЕ



### Кронштейн для плитов

Код	Описание
CLRH+KR-R11	Держатель на 11 плитов (кронштейн + держатель)

### Аксессуары к плитам

Код	Описание
CLDP1P	Размыкатель на 1 пару (есть разные цвета)
CLLH	Маркировочная рамка для кронштейн
CLTP-AL	Тестовый шнур с разъемом типа «крокодил»
CLTP-6P2C	Тест разъем в параллель
CLG10P	Шина заземления для планта 10 пар
CLB10LH	Откидная маркировочная рамка на 10 пар

### Кронштейн для плитов

Код	Описание
KR-R5	На 5 плитов
KR-R10	На 10 плитов

### Плинт, тип KRONE

Код	Описание
KR-PL10TR	Плинт размык., 0-9
KR-PL10TR-R	Плинт размык., 1-0
KR-PL10T	Плинт неразмык.
KR-PLGT	Плинт заземления

### Элементы защиты

Код	Описание
CLMB	Магазин защиты, пустой
KR-MAG10T-KOM	Магазин защиты, с разряд.
CLPU230	Разряд., 3-х точ. для маг.
CLLPU	Модуль защиты, 1 пара

### Коробка коммутационная



KR-PL10BOX

Код	Описание
KR-PL10BOX	Коробка с плантом (10 пар)
KR-PL20BOX	Коробка с плантами (20 пар)

### Коробка для плитов



KR-BOX5

Код	Описание
KR-BOX5	Настенная коробка на 5 плитов
KR-BOX10	Настенная коробка на 10 плитов
KR-DEP5T	Углубляющая рамка для KR-BOX5
KR-DEP10T	Углубляющая рамка для KR-BOX10

## ШКАФЫ И СТОЙКИ

### Шкаф коммуникационный



#### настенные

Код	Описание
AL-DR06U-64	6U, 580x450, эконом
AL-DR09U-64	9U, 580x450, съемные стенки
AL-DR12U-64	12U, 600x450, съемные стенки
AL-DR15U-64	15U, 600x450, съемные стенки
DR-CAxxU'	xxU, 600x450, вент., к-т винтов
DR-CA18U-66	18U, 600x600, вент., к-т винтов

#### напольные

Код	Описание
AL-DR24U-68	24U, 600x800, съем. стенки
AL-DR42U-68	42U, 600x800, съем. стенки
DR-CAxxU-68*	xxU, 600x800, к-т винтов, вент.
DR-CAxxU-66*	xxU, 600x600, к-т винтов, вент.
DR-CA42U-610	xxU, 600x1000, к-т винтов, вент.

### Стойка коммуникационная



Код	Описание
AL-RO24	Рама для 19" стойки, 24U
AL-RO42	Рама для 19" стойки, 42U
AL-RLE-370/1	К-т монтаж. для одинар. стойки
AL-RLE-490/2	К-т монт. для 2-й ст. глуб.- 490мм
AL-RLE-570/2	К-т монт. для 2-й ст. глуб.- 570мм
AL-RLE-750/2	К-т монт. для 2-й ст. глуб.- 750мм

Для заказа стойки необходимо подобрать нужное кол-во рам и выбрать необходимый монтажный комплект.

### Полки для шкафов и стоек



Код	Описание
AL-SH150	1U, 19", 150mm
AL-SH150-10"	1U, 10", 150mm
AL-SH250	1U, 19", 250mm
AL-SH350	1U, 19", 350mm
AL-SH360-4	1U, 19", 360mm, 4 точки
AL-SH450	2U, 19", 450mm, 4 точки
AL-SH780	1/2U, 19", 780mm, 4 точки
AL-ZO	К-т задних опор для полки
DR-CSHT350/2A	Выдвиж. 1U, 19", 600мм
DR-CSHT350/2B	Выдвиж. 1U, 19", 600*800мм
DR-CSHT550	Выдвиж. 1U, 19", 600*1000мм

### Аксессуары для шкафов и стоек



Код	Описание
DR-SCREW	К-т «винт+гайка» для реков
DR-TERMO/1	Термостат для вентиляторов
AL-BH-3U	Держатель для автоматов, 3U
AL-BL10-4FAN	Заглушка на 4 вент, 10U
AL-BL-1U	Заглушка 19", 1U
AL-BL-1U-10"	Заглушка 10", 1U
AL-BL-2U	Заглушка 19", 2U
AL-CC-1PZO	Орг. каб. с отв. с пласт. кольц.
AL-CC-1PZW	Орг. кабеля с пласт. кольцами
AL-CC-TPP	Орг. каб. для 19" патч-панелей
AL-FTR	Решетка для потолоч. вент.
AL-ZV-15	Заглушка вент. ввода
DR-F220/8T	Фильтр 220V, 19", 8 розеток
DR-F220/9T	Фильтр 220V, 19", 9 розеток
DR-F220/K	19" планка для фильтра
DR-FAN	Вентилятор 230V

## ИНСТРУМЕНТЫ И ТЕСТЕРЫ

### Тестер кабельный



Код	Описание
TT-TP-BNC	Универсал. (RG-58, STP, RJ11)
TST-LT	RJ45 и RJ12 с терминалом.

### Инструмент для заделки разъемов



Код	Описание
HTKRONE-PROF-T	Для разъемов типа KRONE
HT-P110M	Для разъемов типа «110»

### Инструмент для зачистки кабеля



HT-STRIP

Код	Описание
HT4049	Для кабеля 8-28мм
HT4048	Для кабеля 0,5-4мм
HT4044B	Для кабеля 0,5-6мм
HT-RGSTRIP	Для коаксиального кабеля
HT-STRIP	Универсальный

### Инструмент обжимной



Код	Описание
HT11	FC, SM
HT1112	ST, MM
HT1245	ST, SM
HT500	SC, SM, DUPLEX

## МАТЕРИАЛЫ ДЛЯ МОНТАЖА

### Изоляционная лента



Код	Описание
3M-1500	Темфлекс 1500, 19ммx20м, 3М
3M-1300	Темфлекс 1300, 15ммx10м, 3М
EL-IZ-19x20	Лента, 19ммx20м, Укр.
3M-33PLUS	19ммx20м, УФ и морозост. 3М
3M-88	19ммx20м, УФ и морозост. 3М
3M-SF110	Scotchfil-110, мастичная, 3М

### Короб напольный, круглый



Код	Описание
GRD-30	Напольный короб 30x8, серый
GRD-35	Напольный короб 35x10, серый
GRD-50	Напольный короб 50x15, серый
GRD-70	Напольный короб 70x20, серый
GRD-75	Напольный короб 75x17, серый

### Стяжки



Код	Описание
GT-100...200M	Стяжки L=100...200x2,5мм
GT-150...370IC	Стяжки L=150...370x3,6мм
GT-200...400STC	Стяжки L=200...400x4,8мм
...	...
GT-1530HD	Стяжки L=1530x9мм

### Скобы для кабеля



Код	Описание
GC-0.4... GC-10	Для круглого, D=4...32мм
GF-0.7... GF-3	Для плоского, 5,5...14мм

### Стяжки металлические



Код	Описание
MLG-240STC	Стяжки 240x4.6 нерж. сталь
MLG-350STC	Стяжки 350x4.6 нерж. сталь

### Наконечники и колпачки для кабеля



Код	Описание
CE0xxxx	Трубочные, изол., 0,5...6,00 кв.мм.
VRxxxx	Кольцевые, изол., 0,25...6,64 кв.мм.
VYxxxx	Вилочные, изол., 0,25...6,64 кв.мм.
3M-O/B+	Скрутка для эл.кабеля 1.0-5.0 мм <sup>2</sup>
3M-R/Y+	Скрутка для эл.кабеля 2.0-16.0 мм <sup>2</sup>

### Площадка для стяжки



TH-2

Код	Описание
TM-2S6C	Под шуруп 6мм
TM-2S8C	Под шуруп 8мм
TM-3S8C	Для широких стяжек, под шуруп 8мм
TH-2	Дюбель-держатель стяжек

### Короб перфорированный



Код	Описание
GW-2525	Короб перфорированный 25x25
GW-2540	Короб перфорированный 25x40
GW-2545	Короб перфорированный 25x45
GW-33100	Короб перфорированный 33x100
GW-3333	Короб перфорированный 33x33
GW-3345	Короб перфорированный 33x45
GW-6545	Короб перфорированный 65x45

## ПРОДУКЦИЯ SCHNEIDER ELECTRIC

### Автоматика для сложных задач



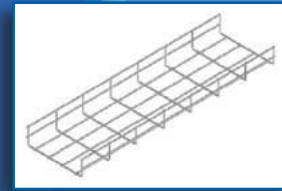
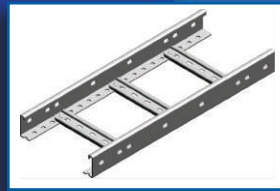
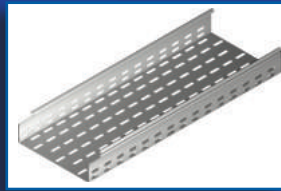
### Установочная электрофурнитура



### Автоматика



[www.nl.com.ua](http://www.nl.com.ua)



[http:// www.nl.com.ua](http://www.nl.com.ua)

03083, г. Киев, ул. Пироговский Шлях, 34, тел/факс +38 (44) 290-79-77, +38 (44) 501-79-77  
79024, г. Львов, ул. Б. Хмельницького, 176, оф. 225 тел/факс: +38 (32) 255-10-70;  
61052, г. Харьков, пер. Симферопольский, 6, оф. 203/1, тел/факс: +38 (57) 728-52-46.

E-mail: [info@nl.com.ua](mailto:info@nl.com.ua)

**бесплатная горячая линия: 0-800-500-065**